

# Prothetik und Schienentherapie

## DEN | A06 Das Kauorgan in Funktion und Dysfunktion

Ein Team-Curriculum für Zahnmediziner/-innen (inkl. Praxisteam) und Zahntechniker/-innen.

Für eine erfolgreiche okklusale Therapie im Rahmen der Prothetik und bei der Schienenbehandlung sind nicht nur einfache "Kochrezepte" erforderlich, sondern fundiertes Wissen und strukturierte Arbeitsabläufe bei allen Beteiligten. In dieser einzigartigen Kursreihe vermitteln wir Ihnen die notwendigen Fähigkeiten, die für das gesamte zahnmedizinische und zahntechnische Team relevant sind.

### Teil 1 – Die Funktion des Kauorgans

Wie „funktioniert“ eigentlich das Kauorgan? Der Referent – selbst Zahntechnikermeister, Zahnarzt und in Praxis und Wissenschaft ausgewiesener Spezialist für die Funktion – beantwortet diese vermeintlich einfache Frage praxisorientiert, spannend und unterhaltsam. Vermeintlich nebenbei erfahren Sie:

Theoretische Inhalte u.a.

- warum und wie man korrekt mit analogen und virtuellen Artikulatoren arbeitet
- welchen Einfluss die Bewegungssimulation auf die Form der Zähne hat
- wie moderne Okklusionskonzepte aussehen
- welche überragende Bedeutung die „Bissnahme“ in dem gesamten Kontext hat.

Praktische Übungen und Demonstrationen u.a.

- Registrierung von Kieferbewegungen am Patienten mit dem Zebris-System
- Herstellung von Registrierbehelfen und gegenseitige Kieferrelationsbestimmung
- Digitale Modellmontage und Bewegungssimulation

### Teil 2 - Die Craniomandibuläre Dysfunktion (CMD) – Diagnostik und Therapie mit der Modularen Rehabilitationsschiene

Die Diagnostik der CMD ist bis heute von einer Vielzahl komplexer Lehrmeinungen geprägt. In diesem Kurs vermitteln wir Ihnen, was für die tägliche Praxis wirklich wichtig ist. Der Schwerpunkt liegt auf validierten und insbesondere praxisorientierten Verfahren der Diagnostik und Therapie mit Okklusionsschienen. Der Referent erlaubt dabei einen „Blick hinter den Vorhang“ seiner Sprechstunde und die praktischen Abläufe in einer normalen generalistisch tätigen Zahnarztpraxis.

---

#### Termin / Ort

Teil 1  
17. + 18.07.2026 Pforzheim  
Teil 2  
09.+10.10.2026 Pforzheim

---

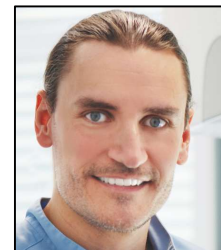
#### Dauer

4 Tage  
Jeweils 09:00-17:00 Uhr

---

#### Referent

Priv.-Doz. Dr. Daniel Hellmann



---

#### Teilnahmegebühr pro Person/Kursreihe

2.290,00 € zzgl. MwSt.

---

Es gelten die allgemeinen Kursbedingungen der Amann Girrbach GmbH. Änderungen vorbehalten.

---

#### Anmeldung unter

Amann Girrbach GmbH  
Dürrenweg40  
75177 Pforzheim  
trainings@amanngirrbach.com  
+49 7231 9570-5512

---

Theoretische Inhalte u.a.

- Klassifikation der CMD
- CMD-Screening, spezielle Anamnese und praxisbezogene klinische Diagnostik
- Die Modulare Rehabilitationsschiene – eine systematisierte zahnärztliche Schienentherapie

Praktische Übungen und Demonstrationen u.a. (Aufteilung in Gruppen ZÄ, ZFA, ZT)

- Wichtige Screening-Untersuchungen (CMD, Bruxismus und Zahnverschleiß)
- Einführung in praxisbezogene klinische Untersuchungsstrategien (ZÄ, ZFA)
- Digitaler Workflow zur Erstellung einer Okklusionsschiene MRS Typ 0 und 1 (ZT)
- Auswertung von Fragebögen/Screenings (ZÄ, ZFA)
- Ablauf der Untersuchung und deren Dokumentation (ZÄ, ZFA)
- Eingliedern der Schiene
- Ablauf von Kontrolluntersuchungen (ZÄ, ZFA)
- Modifikationen der MRS im digitalen Workflow (ZT)

## Hinweis

- Kursvoraussetzung für Zahntechniker/-innen sind die Kurse CAD & CAM Basic und die Videoschulung zum Schienenmodul M-Splint Aufbisschiene (kostenlos zum Training erhältlich)
- Zu Teil 1 kann gerne das eigene Zebris for Ceramill mitgebracht werden
- Für Teil 2 werden die STL-Daten der eigenen Situation benötigt
- Im Kurspreis enthalten ist das Buch **Konzept Okklusionsschiene Basistherapie bei schmerzhaften kranio-  
mandibulären Dysfunktionen**, Quintessence Publishing Deutschland ISBN 978-3-86867-344-9  
Preis 113,00 € inkl. MwSt.