



32956FB 2016-08-30

ΟΔΗΓΙΕΣ ΧΡΗΣΗΣ Ceramil TEMP Multilayer ΧΡΩΜΑΤΑ ΔΟΝΤΙΩΝ ΜΕ ΔΙΑΒΑΘΜΙΣΗ ΧΡΩΜΑΤΙΣΜΟΥ

Μετάφραση των αυθεντικών οδηγιών χρήσης. Παρακαλούμε διαβάστε τις προσεκτικά!

ΠΡΟΟΡΙΖΟΜΕΝΗ ΧΡΗΣΗ

Τα Ceramil TEMP Multilayer είναι ακατέργαστα τεμάχια PMMA σχεδιασμένα και κατασκευασμένα για το φρεζάρισμα στεφάνων και γεφυρών (μονομελών και πολυμελών) με συστήματα CAD/CAM.

ΠΕΡΙΓΡΑΦΗ ΠΡΟΪΟΝΤΟΣ

Τα ακατέργαστα τεμάχια Ceramil TEMP Multilayer είναι φρεζαριζόμενα ακατέργαστα τεμάχια σε οδοντικό χρώμα με βαθμίδωση από PMMA, για κατεργασία σε συσκευές φρεζαρίσματος, από τα οποία κατασκευάζονται πλαστικές στεφάνες, γέφυρες και σκελετοί για τεχνητά δόντια, στο πλαίσιο της προσωρινής, προπροσθητικής φροντίδας των κοπτήρων και των πλάγιων δοντιών.

ΤΕΧΝΙΚΑ ΧΑΡΑΚΤΗΡΙΣΤΙΚΑ

ΦΥΣΙΚΕΣ ΤΙΜΕΣ ΓΙΑ CERAMILL TEMP MULTILAYER

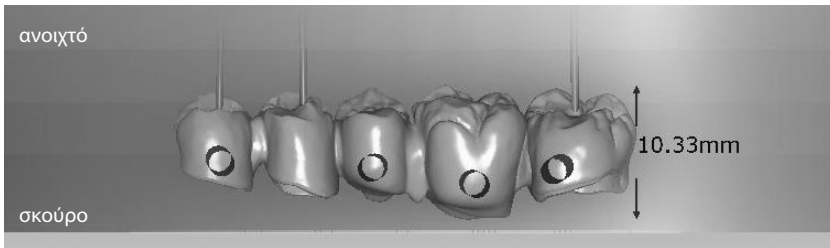
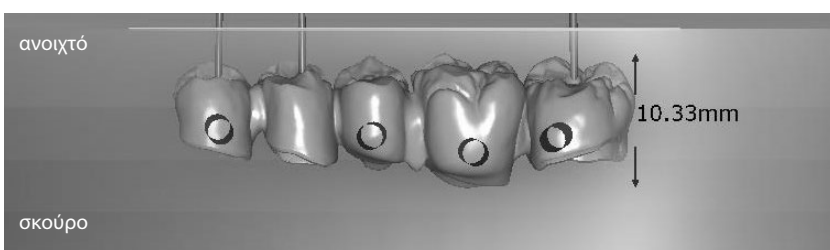
Έλεγχος κατά	
Διαλυτότητα	< 0,8 / mm ³
Άντοχή σε κάμψη	> 100 MPa
Απορρόφηση νερού	< 20 μg / mm ³
Μονάδα κάμψης	2200 MPa
Άντοχή σε εφελκυσμό	> 75 MPa
Περιεκτικότητα σε υπολειμματικό μονομερές	< 0,7 %

ΣΥΣΤΑΣΗ

- _ Πολυμεθακρυλικό μεθυλένιο (PMMA)
- _ Bio-συμβατικά χρωστικά
- _ EDMA και φθορισμός

ΧΡΩΜΑΤΑ

Διατίθενται σε 4 διαφορετικούς χρωματισμούς οδοντίνης A1/A2, A3, B1/B2 και C2/C3. Τρία από τα τέσσερα ακατέργαστα τεμάχια διατίθενται σε διπλά χρώματα Στην εμφώλευση στο άνω μέρος του ακατέργαστου τεμαχίου προσφέρεται το ανοιχτό και στο κάτω μέρος το σκούρο χρώμα.



Υπόδειξη: Για την καλύτερη απεικόνιση στο λογισμικό βλέπετε 3 χρωματικές στρώσεις, το υλικό, όμως, διαθέτει περισσότερες χρωματικές στρώσεις.

ΑΠΟΘΗΚΕΥΣΗ

Να μην εκτίθεται σε άμεση ηλιακή ακτινοβολία και να αποθηκεύεται υπό θερμοκρασία δωματίου.

ΥΠΟΔΕΙΞΕΙΣ ΚΙΝΔΥΝΩΝ

Κατά την κατεργασία ακατέργαστων τεμαχίων Ceramil TEMP δημιουργούνται σκόνης που μπορεί να ερεθίσουν τα μάτια, το δέρμα και τις αναπνευστικές οδούς. Γι' αυτό να φροντίζετε να λειτουργεί πάντα άριστα η αναρρόφηση στη μηχανή σας φρεζαρίσματος. Περισσότερες σημαντικές υποδείξεις ασφαλείας θα βρείτε στο φύλλο δεδομένων ασφαλείας.

ΔΙΑΡΚΕΙΑ ΧΡΗΣΗΣ

Έως 12 μήνες.

ΥΠΟΔΕΙΞΕΙΣ ΓΙΑ ΤΟ ΧΡΗΣΤΗ

Κατασκευή:

- _ Να τηρείτε το ελάχιστο πάχος 1mm του τοιχώματος της μασητικής και 0,6 mm της αυχενικής επιφάνειας στεφάνης.
- _ Κατά την κατασκευή των γεφυρών δεν πρέπει να τοποθετούνται περισσότερα από 2 ενδιάμεσα στοιχεία.
- _ Κατά την κατασκευή των γεφυρών οι διατομές των συνδετήρων μεταξύ ανάμεσα στις στεφάνες και στα ενδιάμεσα στοιχεία των γεφυρών δεν πρέπει είναι να μικρότερες από 3,6 mm μπροστά και 4,4 mm πίσω.

ΤΕΛΙΚΗ ΕΠΕΞΕΡΓΑΣΙΑ

- _ Για συμπληρωματικές εργασίες και για την κοπή των σκελετών από το ακατέργαστο τεμάχιο πρέπει για το πλαστικό να χρησιμοποιείτε κατάλληλες φρέζες από σκληρομέταλλο με σταυρωτή οδόντωση.
- _ Κατά την τελική επεξεργασία και τη στίλβωση να αποφεύγετε την δημιουργία θερμότητας. Έτσι αποφεύγονται ανακρίβειες προσαρμογής μετά την κατασκευή των σκελετών.

Σημαντικές υποδείξεις

Κατά την κατεργασία και τη στίλβωση να αποφεύγετε τη δημιουργία υψηλών θερμοκρασιών. Ιατρικό προϊόν για χρήση μιας φοράς!

ΑΝΑΚΤΗΣΗ

Σκελετοί, ολοκληρωμένες στεφάνες και γέφυρες που κατασκευάστηκαν από ακατέργαστα τεμάχια από Ceramil TEMP μπορούν ανά πάσα στιγμή να ανακτηθούν και να συμπληρωθούν με όλα τα ψυχρά ακρυλικά πολυμερισμού από το κοινό εμπόριο σε βάση MMA.

ΔΥΝΑΤΟΤΗΤΕΣ ΣΤΕΡΕΩΣΗΣ ΣΤΟ ΣΤΟΜΑ

- _ για την προσωρινή εργασία: προσωρινά τοιμένα χωρίς ευγενόλη.

ΙΔΙΑΙΤΕΡΕΣ ΥΠΟΔΕΙΞΕΙΣ

Σε κάθε διαδικασία πρέπει να αναφέρεται ο αριθμός LOT που απαιτεί μια αναγνώριση υλικού. ΠΡΟΣΟΧΗ: Η απολύμανση πρέπει να διεξάγεται με υπεριώδη ακτινοβολία, όχι σε αυτόκλειστα.

ΔΙΑΡΚΕΙΑ ΔΙΑΤΗΡΗΣΗΣ

10 έτη από την ημερομηνία κατασκευής

ΑΠΟΣΥΡΣΗ

Το Ceramil TEMP δε διαλύεται στο νερό, είναι ανενεργό, δεν ελλοχεύει κινδύνους για τα υπόγεια νερά και γι' αυτό μπορεί να αποσυρθεί μαζί με τα απορρίμματα του σπιτιού σας,

ΦΥΛΛΟ ΔΕΔΟΜΕΝΩΝ ΑΣΦΑΛΕΙΑΣ / ΔΗΛΩΣΗ ΣΥΜΜΟΡΦΩΣΗΣ

Για τα φύλλα δεδομένων ασφαλείας και τις δηλώσεις συμμόρφωσης μπορείτε να μας ρωτήσετε ή να τα κατεβάσετε από την ιστοσελίδα www.amanngirschbach.com.

Οι ιδιότητες του προϊόντος βασίζονται στην εκπλήρωση και την τήρηση της παρούσας πληροφορίας χρήσης.

LOT	Κωδ. παρτίδας
REF	Κωδ. αριθ.
	Κατασκευαστής
	Να τηρείτε τις οδηγίες χρήσης
	Ημερομηνία λήξης
SN	Αριθμός σειράς