

# ceramil® ti-connect sr



Οδηγίες για πολυμελείς  
βιδωτές κατασκευές



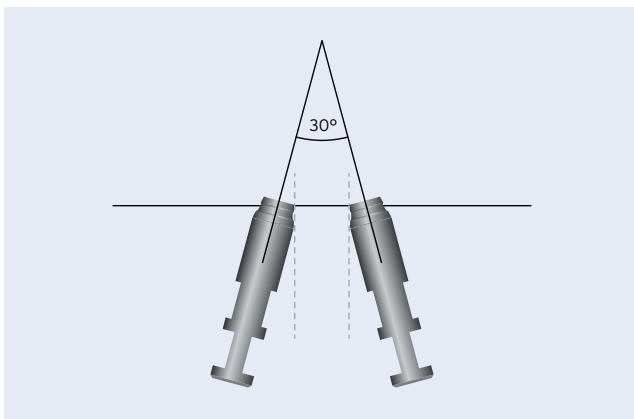
ΕΦΙΚΤΟ ΜΟΝΟ ΜΕ CERAMILL  
ΜΟΤΙΟΝ 2 Ή ΣΤΟ M-CENTER



AMANNGIRRBACH

## ΓΕΝΙΚΕΣ ΥΠΟΔΕΙΞΕΙΣ

- \_ Η εργασία με βάσεις τιτανίου SR\* είναι εφικτή μόνο με ενεργοποιημένο Ceramill M-Plant Modul.
- \_ Οι πολυμελείς βιδωτές κατασκευές πρέπει να κατασκευάζονται μόνο με Ceramill Motion 2 (5 άξονες) ή με M-Center.
- \_ Εγκρίθηκε για Map300 και Ceramill Map400.
- \_ Πριν αρχίσετε να εργάζεστε με βάσεις τιτανίου SR σας συμβουλεύουμε να συμμετάσχετε σε ένα σεμινάριο για Ceramill M-Plant Kurs.
- \_ Ένα ενημερωτικό βίντεο σχετικά με τη μονάδα M-Plant θα βρείτε στην ιστοσελίδα του M-Center Homepage.
- \_ Οι βάσεις τιτανίου n SR διατίθενται για 3 διαφορετικά ύψη ούλων.
- \_ Τα αυτοκόλλητα καλύμματα SR διατίθενται στα ύψη 3 mm και 4 mm. Έτσι υποστηρίζεται άριστα η κατασκευή.
- \_ Η κωνική μορφή των βάσεων τιτανίου SR επιτρέπει κατασκευές επάνω σε αποκλίνοντα εμφυτεύματα (max. 30°).



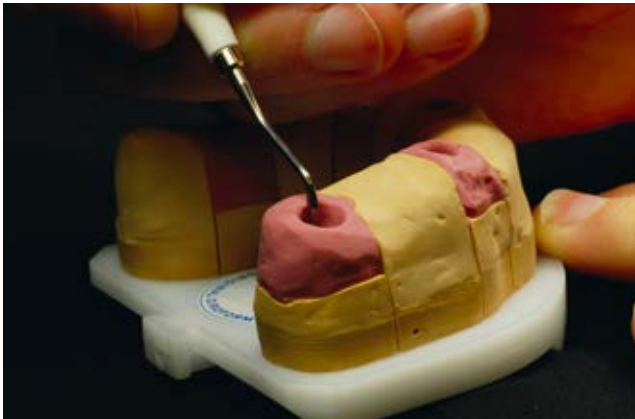
Κατασκευή επάνω σε αποκλίνοντα εμφυτεύματα

- \_ Οι γεωμετρίες των κεφαλών των βιδών SR αντιστοιχούν σ' εκείνες των αρχικών κατασκευαστών.
- \_ Πρέπει να χρησιμοποιούνται τα κατσαβίδια του κατασκευαστή των εμφυτευμάτων.
- \_ Η σχισμή του τσιμέντου ανάμεσα στο αυτοκόλλητο κάλυμμα και στην ατομική κατασκευή ανέρχεται σε 60 μm.
- \_ Μετά το κόλλημα ίσως χρειαστεί να τροχίσετε την επιφάνεια της κατασκευής.

\*SR = screw retained

## ΑΝΑΛΥΣΗ ΜΟΝΤΕΛΩΝ

ΕΛ

**Εξακρίβωση του ύψους των ούλων**

Καθορίστε την απόσταση του εμφυτεύματος από τον άνω τομέα της μάσκας του ούλου.

Βιδώστε τη βάση τιτανίου SR βάσει του εξακριβωμένου ύψους των ούλων.

\_Οι βάσεις SR διατίθενται στα ύψη:  
0,5 / 1,5 και 2,5 mm.



Το βίδωμα επάνω στο εμφύτευμα επακολουθεί με τη βοήθεια του εργαλείου βιδώματος SR (2 τεμάχια) με άσκηση της αντίστοιχης ροπής στρέψης.



Στη συνέχεια ελέγξτε ακόμη μια φορά το αντιστάθμισμα του ύψους ούλα - βάση τιτανίου SR. Η διαδικασία αυτή ισχύει για όλα τα εμφυτεύματα του μοντέλου.



Η βάση τιτανίου SR χρησιμεύει από το ένα μέρος για την αντιστάθμιση του ύψους των ούλων και από το άλλο ως προσαρμοστικό για το βίδωμα του αυτοκόλλητου καλύμματος.

## ΚΑΤΑΧΩΡΗΣΗ ΤΗΣ ΠΕΡΙΠΤΩΣΗΣ ΣΤΗΝ CERAMILL DATA BASE



\_ Για να εργαστείτε με βάσεις τιτανίου SR πρέπει το αντίστοιχο δόντι να επιλεγεί στο Τύπο εμφυτεύματος « βίδωμα υπό σύγκλιση ».

\_ Όταν χρησιμοποιείτε μια μάσκα ούλων πρέπει να αναφερθεί στον τομέα «ξεχωριστή σάρωση ούλων».

\_ Η περίπτωση πρέπει, μετά την καταχώρησή της, να αποθηκευτεί.



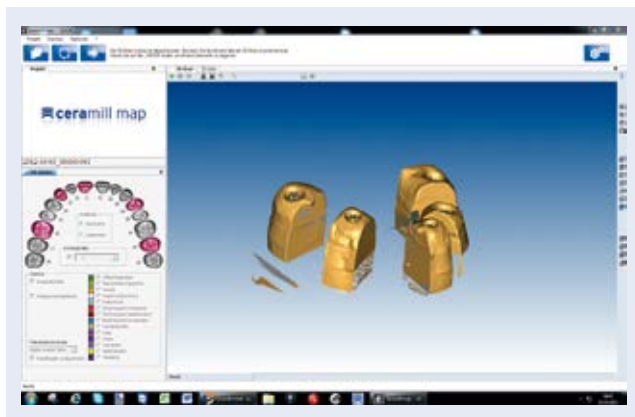
Μετά τη σάρωση πρέπει να εξασφαλιστεί ότι η θέση του εμφυτεύματος στο μοντέλο αντιστοιχεί με ακρίβεια στη θέση του εμφυτεύματος στο στόμα (συμπληρωματικό αποτύπωμα).

## ΣΑΡΩΣΗ

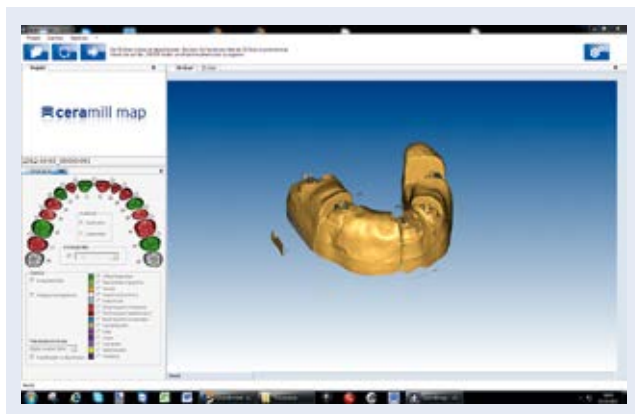
Πριν από την κατασκευή μεγάλων γεφυρών ο σαρωτής θα πρέπει να καλιμπράρεται.

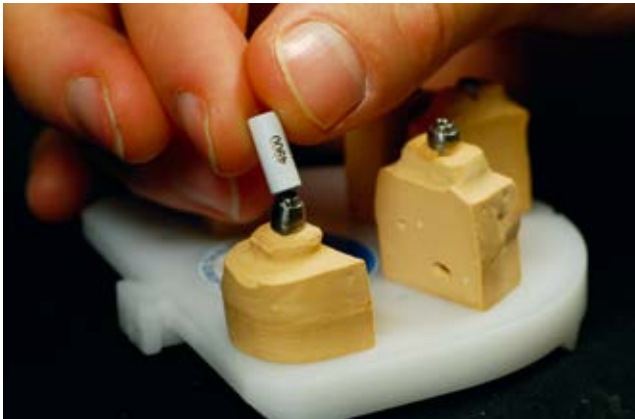
**Η ψηφιοποίηση του μοντέλου επακολουθεί με το συνηθη τρόπο.**

\_ Στην αρχή σαρώνεται η μάσκα των ούλων. Εδώ στο σαρωτή πρέπει να τοποθετούνται μόνο τμήματα με μάσκα ούλων.



\_ Στη συνέχεια σαρώνεται η γνάθος: Τοποθετήστε ολόκληρο το μοντέλο στο σαρωτή (τα τμήματα πρέπει να είναι όλα περασμένα). Για να γίνει αυτό πρέπει πρώτα να απομακρυνθεί η μάσκα ούλων.





### Ακολούθως διεξάγεται η σάρωση των σωμάτων σάρωσης SR:

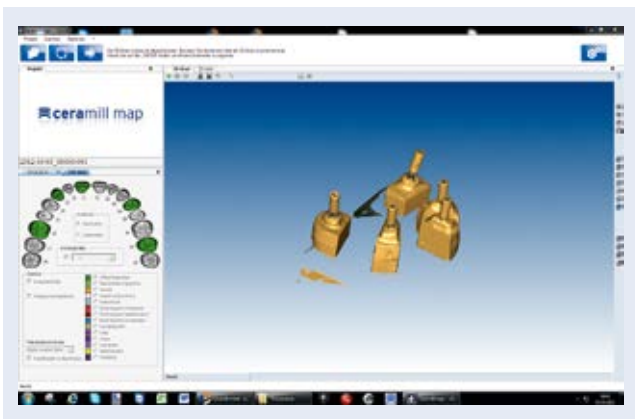
\_Βιδώστε τη βάση τιτανίου SR στο εμφύτευμα με τη βοήθεια του εργαλείου βιδώματος SR.

\_Στερεώστε το σώμα σάρωσης SR με τη βοήθεια της βίδας SR στη βάση τιτανίου SR (με το χέρι).



Για να επιτύχετε τη μέγιστη δυνατή ακρίβεια να βιδώσετε ένα σώμα εμφυτεύματος επάνω σε κάθε εμφύτευμα.

Για κάθε σώμα σάρωσης πρέπει να χρησιμοποιείται και μια βίδα ξεχωριστή εργαστηρίου.



\_Για τη διαδικασία σαρώματος πρέπει να τοποθετηθούν στη βάση του μοντέλου όλα τα εμφυτεύματα-τμήματα (+ σώμα σάρωσης SR) - τα υπόλοιπα δοντιών (γειτονικά δόντια, κολοβώματα κτλ.).

## ΚΑΤΑΣΚΕΥΗ ΣΤΟ CERAMILL MIND



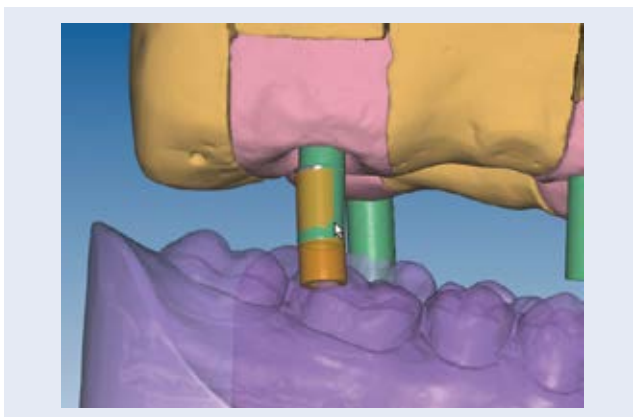
Κατασκευές γεφυρών επάνω σε εμφυτεύματα ή υπό σύγκλιση βιδωτές κατασκευές μπορούν να φρεζαριστούν μόνο με βάσεις τιτανίου SR και μόνο με το Ceramill Motion 2.

Μετά τον τερματισμό της διαδικασίας σάρωματος ξεκινήστε το λογισμικό του Ceramill Mind.

Επιλογή του τύπου εμφυτεύματος για την εκάστοτε θέση δοντιού. Επιλογή του ύψους του αυτοκόλλητου καλύμματος SR.

**Παράδειγμα:**

- \_ **Amann Girrbach Range Ten**  
(= Dentsply Friadent, Frialit / Xive)
- \_ **SR | Kit a | 3.4 mm**
- \_ **Ύψος καλύμματος 3 mm**



Κάντε κλικ το Scan σώματος σάρωσης (πράσινο) του εμφυτεύματος για την προσωρινή τοποθέτηση της βάσης τιτανίου SR:

\_ Μια ακριβής με το χέρι προσωρινή του τοποθέτηση του σώματος σάρωσης (πορτοκαλί) επάνω στο Scan του σώματος σάρωσης (πράσινο) είναι οπωσδήποτε αναγκαία.

\_ Στη συνέχεια ξεκινήστε την αυτόματη τελική ευθυγράμμιση μέσω της προσαρμογής Best-Fit.



Μετά την προσαρμογή Best-Fit του σώματος σάρωσης (πορτοκαλί) ελέγξτε τη θέση του Scan του σώματος σάρωσης (πράσινο). Να επαναλάβετε την τοποθέτηση σε περίπτωση μεγάλων αποκλίσεων.

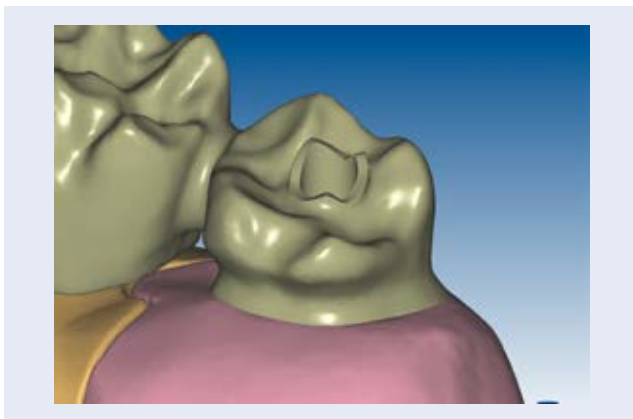
\_ Επιβεβαιώστε τη θέση μέσω Συνέχεια και ακολουθήστε όπως συνήθως την πορεία εργασίας του Wizard.

\_ Επαναλάβετε τη διαδικασία για κάθε εμφύτευμα.



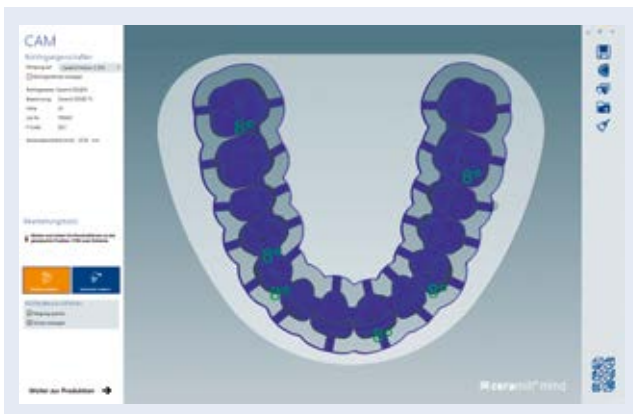


Ακολούθως ετοιμάστε την κατασκευή όπως συνήθως.



Για να μην εισέλθει η μάζα επικάλυψης στο κανάλι βιδώματος σας συμβουλεύουμε να το επιμηκύνετε με τη βοήθεια της λειτουργίας Wizard «Design καναλιού βιδώματος».

## ΥΠΟΛΟΓΙΣΜΟΣ ΦΡΕΖΑΡΙΣΜΑΤΟΣ & ΦΡΕΖΑΡΙΣΜΑ



Μετά την ολοκλήρωση της κατασκευής στο CAD ξεκινήστε το Ceramill Match 2.

Η τοποθέτηση και ο υπολογισμός στο ακατέργαστο τεμάχιο διεξάγεται με το συνήθη τρόπο.

Η μεταφορά του αρχείου φρεζαρίσματος στο Ceramill Motion 2 και η τοποθέτηση του ακατέργαστου επακολουθεί με το συνήθη τρόπο. Μετά το φρεζάρισμα τα σύντηξης (πυροσυσσωμάτωσης) πρέπει να συντηχθούν.

## ΕΛΕΓΧΟΣ ΤΗΣ ΠΡΟΣΑΡΜΟΓΗΣ



Μετά τη διαδικασία φρεζαρίσματος (ή, αντίστοιχα τη σύντηξη) πρέπει να γίνει έλεγχος της προσαρμογής της κατασκευής.

\_Βιδώστε τη βάση τιτανίου SR επάνω στο εμφύτευμα με το εργαλείο βιδώματος SR.



\_Βιδώστε το αυτοκόλλητο κάλυμμα SR με μια βίδα SR επάνω στη βάση τιτανίου SR.



\_Ελέγξτε την κατασκευή - η κατασκευή θα πρέπει να ακουμπά χωρίς τάση.



Δώστε προσοχή σε ανωμαλίες επαφής των Pontics.

Πριν από την περαιτέρω κατεργασία θα πρέπει να πάρετε ένα δείγμα από το υλικό του σκελετού για να βεβαιωθείτε ότι κατασκευή κάθετοι καλά.





## ΥΠΟΔΕΙΞΕΙΣ ΣΥΓΚΟΛΛΗΣΗΣ

**i** Η κατασκευή πρέπει να συγκολληθεί με τα αυτοκόλλητα καλύμματα SR μόνο μετά την επικάλυψη με κεραμικά ή, ανάλογα, την εξειδίκευση (προσωποποίηση) με τη βοήθεια χρωμάτων, επειδή το τσιμέντο μπορεί να λυθεί εξαιτίας των υψηλών θερμοκρασιών.

**Η συγκόλληση θα πρέπει να διεξαχθεί από τον θεράποντα γιατρό μέσα στο στόμα.**

\_Αλλαγές στη θέση δήξεως (δαγκώματος) θα πρέπει να καταχωρηθεί εκ νέου και να γνωστοποιηθεί στο εργαστήριο.

\_Από το γιατρό τροχισμένοι τομείς των επικλινών επιφανειών πρέπει να στιλβωθούν εκ νέου στο εργαστήριο.

**i** Παρακαλούμε διαβάστε τις οδηγίες χρήσης του κατασκευαστή του τσιμέντου.  
Πρόταση: Multilink Implant, IvoclarVivadent.

## ΣΥΓΚΟΛΛΗΣΗ ΣΤΟ ΜΟΝΤΕΛΟ



Αμμοβολή των αυτοκόλλητων καλυμμάτων SR (κόκκωση 50 μm, 2 bar, Πρόταση: Σφραγίστε τις εσωτερικές επιφάνειες με κηρό).



Αμμοβολή των εσωτερικών επιφανειών της κατασκευής (κόκκωση 50 μm, 2 bar).

Καθαρισμός και στέγνωμα του αυτοκόλλητου καλύμματος SR και του σκελετού.



Βιδώστε τη βάση τιτανίου SR στο γύψινο μοντέλο με τη βοήθεια του εργαλείου βιδώματος SR και ακολούθως αλείψτε την με βαζελίνη για να μην κολλήσει αργότερα το τσιμέντο.



Βιδώστε το αυτοκόλλητο κάλυμμα SR επάνω στη βάση τιτανίου SR και καλύψτε την κεφαλή της βίδας με ελαφρό λίπος.

Αλείψτε το κανάλι της βίδας με βαζελίνη.



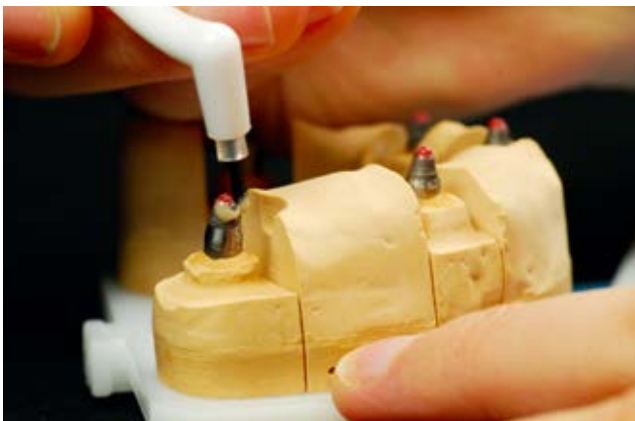
Η βαζελίνη δεν επιτρέπεται να καταλήξει στα περάσματα προς το αυτοκόλλητο κάλυμμα.



Βάλτε μπαμπάκι στο κανάλι βιδώματος για να το προστατέψετε από το τσιμέντο. Αν χρειαστεί, χρησιμοποιήστε ταινία Teflon.



Επεξεργαστείτε τις επιφάνειες σύμφωνα με τις οδηγίες του κατασκευαστή.



Αναμίξτε το τσιμέντο, αλείψτε μ' αυτό το σκελετό και τα αυτοκόλλητα καλύμματα SR και τοποθετήστε το σκελετό προσεκτικά επάνω στα αυτοκόλλητα SR.



Αφαιρέστε το περιττό τσιμέντο με ένα λεπτό πινέλο.





Μόλις ξηραθεί το τσιμέντο αφαιρέστε το μπαμπάκι από το κανάλι βιδώματος.

Λύστε όλες τις βίδες SR με το αντίστοιχο κατασαβίδι και αφαιρέστε την εργασία από το μοντέλο (το κανάλι βιδώματος πρέπει να είναι τελείως ελεύθερο από κατάλοιπα τσιμέντου).



Μετά το ξεκόλλημα του σκελετού αφαιρέστε το περιττό τσιμέντο με ένα στιλβωτή σιλικόνης και στη συνέχεια φινίρετε την εργασία.

**Ελέγξτε και προσαρμόστε τα περάσματα των περιθωριακών τομέων ανάμεσα στο / στα αυτοκόλλητο / αυτοκόλλητα και το σκελετό.**





Manufacturer | Hersteller  
Distribution | Vertrieb

**Amann Girrbach AG**  
Herrschaftswiesen 1  
6842 Koblach | Austria  
Fon +43 5523 62333-105  
Fax +43 5523 62333-5119

Distribution | Vertrieb D/A

**Amann Girrbach GmbH**  
Dürrenweg 40  
75177 Pforzheim | Germany  
Fon +49 7231 957-100  
Fax +49 7231 957-159

austria@amanngirrbach.com  
germany@amanngirrbach.com  
[www.amanngirrbach.com](http://www.amanngirrbach.com)



Made in the European Union



**AMANNGIRRBACH**