

ceramill[®] zirconia

 **ceramill[®] zi**

 **ceramill[®] zolid**

 **ceramill[®] zolid**
preshades

 **ceramill[®] zolid ht+**
white

 **ceramill[®] zolid ht+**
preshades

 Οδηγίες χειρισμού



AMANNGIRRBACH

– Μετάφραση των αυθεντικών οδηγιών χρήσης –

Πίνακας περιεχομένων

Ερμηνεία συμβόλων	4
Γενικές υποδείξεις ασφαλείας	6
Κατάλληλο προσωπικό	6
Ιδιότητες	7
Εγγύηση/Αποκλεισμός ευθύνης	9
Έλεγχος των ακατέργαστων τεμαχίων	9
Συναρμολόγηση στο τραπέζι εργασίας	10
Χρήση	10
Στερέωση	20
Φινίρισμα στον οδοντογιατρό	21
Φινίρισμα στον οδοντογιατρό	21
Προστασία του περιβάλλοντος	22
Εξαρτήματα	22
Πληροφορίες για Download	22

EL



Ερμηνεία συμβόλων

Προειδοποιητικές υποδείξεις



Στο κείμενο οι προειδοποιητικές υποδείξεις βρίσκονται μέσα σε ένα πλαίσιο και χαρακτηρίζονται με ένα προειδοποιητικό τρίγωνο.



Όταν υπάρχει κίνδυνος ηλεκτροπληξίας το θαυμαστικό μέσα στο τρίγωνο αντικαθίσταται από ένα σύμβολο κεραυνού.

Λέξεις-σήματα στην αρχή μιας προειδοποιητικής υπόδειξης χαρακτηρίζουν το είδος και τη βαρύτητα των συνεπειών σε περίπτωση που δεν θα τηρηθούν τα μέτρα αποσόβησης του κινδύνου.

- _ **ΥΠΟΔΕΙΞΗ** σημαίνει ότι μπορεί να προκληθούν υλικές ζημιές..
- _ **ΠΡΟΣΟΧΗ** σημαίνει ότι μπορεί να προκληθούν ελαφρές έως μέτριες σωματικές βλάβες.
- _ **ΠΡΟΕΙΔΟΠΟΙΗΣΗ** σημαίνει ότι μπορεί να προκληθούν σοβαρές σωματικές βλάβες.
- _ **ΚΙΝΔΥΝΟΣ** σημαίνει ότι μπορεί να προκληθούν θανατηφόρες σωματικές βλάβες.

Σημαντικές πληροφορίες









Σημαντικές πληροφορίες που δεν περιέχουν κινδύνους για ανθρώπους ή πράγματα χαρακτηρίζονται με το διπλανό σύμβολο. Επιπλέον πλαισιώνονται και με γραμμές.



Άλλα σύμβολα στις οδηγίες χρήσης

Σύμβολο	Σημασία
▷	Σημείο περιγραφής μιας ενέργειας
–	Σημείο ενός πίνακα
•	Δευτερεύον σημείο περιγραφής μιας ενέργειας ή ενός πίνακα
[3]	Αριθμοί σε αγκύλες αναφέρονται σε ψηφία θέσης στα γραφικά

Άλλα σύμβολα στο προϊόν

Σύμβολο	Σημασία
	Κωδ. αριθ.
	Κωδ. παρτίδας
	Κατασκευαστής
	Να τηρείτε τις οδηγίες χρήσης
	Ημερομηνία λήξης
Rx only	Σύμφωνα με το Ομοσπονδιακό Δίκαιο των ΗΠΑ η πώληση του προϊόντος επιτρέπεται μόνο μέσω ή με εντολή.
	Αριθμός σειράς

Γενικές υποδείξεις ασφαλείας

ΕΛ



ΠΡΟΣΟΧΗ:

Κίνδυνος για την υγεία από σκόνη και οξείδιο του ζirkονίου!

- ▷ Όταν εργάζεστε να φοράτε προσωπικό προστατευτικό εξοπλισμό (γάντια, προστατευτικά γυαλιά, ...).
- ▷ Μην αναπνέετε σκόνη/αναθυμιάσεις/αέρια/σταγονίδια/ατμούς/εκνεφώματα.
- ▷ Να αποφεύγεται η ελευθέρωση στο περιβάλλον.



ΥΠΟΔΕΙΞΗ:

Κάθε σοβαρό περιστατικό που σχετίζεται με το τεχνολογικό προϊόν πρέπει να αναφέρεται στον κατασκευαστή και στην αρμόδια αρχή του κράτους μέλους στο οποίο είναι εγκατεστημένος ο χρήστης και/ή ο ασθενής.

Κατάλληλο προσωπικό



ΥΠΟΔΕΙΞΗ:

Η κατεργασία του προϊόντος επιτρέπεται μόνο σε ειδικούς, κατάλληλα εκπαιδευμένους οδοντοτεχνίτες.



Ιδιότητες

Προορισμός

Τα ακατέργαστα τεμάχια οξειδίου του ζirkονίου για την κατασκευή μονίμων αφαιρούμενων οδοντοστοιχιών.

Περιγραφή προϊόντος

Ακατέργαστα τεμάχια από οξείδιο του ζirkονίου ($Y-TZP ZrO_2$) για οδοντικές εφαρμογές τύπου II, κατηγορίας 5 κατά DIN EN ISO 6872. Χρησιμοποιούν στην κατασκευή μονίμων και αφαιρετών τεχνητών οδοντικών προθέσεων (π.χ. στεφάνων και γεφυρών, κωνικών ή/και τηλεσκοπικών στεφάνων, προσθετικών εργασιών επί εμφυτευμάτων κλπ.) με τη βοήθεια συσκευών φρεζαρίσματος CNC (π.χ. Ceramill Motion) ή με τη βοήθεια χειροκίνητων συσκευών φρεζαρίσματος (π.χ. Ceramill Base και Multi-x). Το Ceramill Zolid εκπληρώνει, μετά την προβλεπόμενη τελική σύντηξη, τις απαιτήσεις της προδιαγραφής DIN EN ISO 6872.

Φύλλο δεδομένων ασφαλείας/Δήλωση συμμόρφωσης

Ζητήστε μας, αν επιθυμείτε, το φύλλο δεδομένων ασφαλείας και τη δήλωση συμμόρφωσης.



Τεχνικά χαρακτηριστικά

	Μονάδα	Ceramill ZI	Ceramill Zolid Zolid PS	Ceramill Zolid HT+ white	Ceramill Zolid HT+ preshade
Αντοχή στην κάμψη					
_ 3 σημεία	MPa	1200 ± 150	1100 ± 150	1100 ± 150	1000 ± 150
_ 4 σημεία	MPa	1000 ± 150	1000 ± 150	1000 ± 150	900 ± 150
Ηλεκτρονική ενό- τητα	GPa	≥ 200	≥ 200	≥ 200	≥ 200
Συντελεστής θερ- μικής διαστολής (WAK) (25 – 500°C)	10 ⁻⁶ /K	10,4 ± 0,5	10,8 ± 0,5	10,4 ± 0,5	10,4 ± 0,5
Χημική διαλυτότη- τα	μg/cm ²	< 100	< 100	< 100	< 100
Σκληρότητα Vickers	HV10	1300 ± 200	1300 ± 200	1300 ± 200	1300 ± 200

Η προσφορά παράδοσης μπορεί να διαφέρει από χώρα σε χώρα.

Χημική σύσταση
Οξειδιο
Ποσοστό μάζας

	Ceramill ZI	Ceramill Zolid	Ceramill Zolid PS	Ceramill Zolid HT+ white	Ceramill Zolid HT+ preshade
ZrO ₂ + HfO ₂ + Y ₂ O ₃	≥ 99,0	≥ 99,0	≥ 99,0	≥ 99,0	≥ 99,0
Y ₂ O ₃	4,5 – 5,6	4,5 – 5,6	4,5 – 5,6	6,7 – 7,2	6,0 – 7,0
HfO ₂	≤ 5	≤ 5	≤ 5	≤ 5	≤ 5
Al ₂ O ₃	≤ 0,5	≤ 0,5	≤ 0,5	≤ 0,5	≤ 0,5
άλλα οξειδία	≤ 1	≤ 1	≤ 1	≤ 1	≤ 1



Διάρκεια διατήρησης των ακατέργαστων τεμαχίων

Τα ακατέργαστα τεμάχια μπορούν, με κατάλληλη αποθήκευση, να χρησιμοποιηθούν έως 5 χρόνια από την ημερομηνία της κατασκευής τους.

Αποθήκευση

Να αποθηκεύετε τα ακατέργαστα τεμάχια σε στεγνό χώρο μέσα στην αυθεντική τους συσκευασία.

Εγγύηση/Αποκλεισμός ευθύνης

Οι προτάσεις τεχνικών εφαρμογών, ανεξάρτητα αν έλαβαν χώρα προφορικά, γραπτά ή στο πλαίσιο πρακτικών οδηγιών, ισχύουν ως οδηγίες. Τα προϊόντα μας υπόκεινται σε συνεχή εξέλιξη. Γι' αυτό τηρούμε το δικαίωμα αλλαγών σε χειρισμό και σύνθεση.

Έλεγχος των ακατέργαστων τεμαχίων

Τα ακατέργαστα τεμάχια πρέπει να ελέγχονται οπωσδήποτε άμεσα μετά την παράδοσή τους και να βεβαιώνεστε ότι οπτικά βρίσκονται σε άψογη κατάσταση. Όταν χρησιμοποιήσετε ένα (από ζημιά κατά τη μεταφορά) χαλασμένο ακατέργαστο τεμάχιο εκπίπτει κάθε αξίωση διαμαρτυρίας.



Συναρμολόγηση στο τραπέζι εργασίας



Η συναρμολόγηση των ακατέργαστων τεμαχίων περιγράφεται στις οδηγίες χρήσης της αντίστοιχης συσκευής φρεζαρίσματος

Χρήση

Περιοχές ένδειξης

- _ ανατομικά περιορισμένοι σκελετοί στεφάνων και γεφυρών στους τομείς των μπροστινών και των οπίσθιων δοντιών καθώς και μονολιθικών (πλήρως ανατομικών) στεφάνων και γεφυρών
- _ ανατομικά περιορισμένοι τετραμελείς έως και πολυμερείς σκελετοί στεφάνων και γεφυρών με το πολύ τρία συνεκτικά γεφυρώματα στους τομείς των μπροστινών δοντιών και το πολύ δυο συνεκτικά γεφυρώματα στην περιοχή των οπίσθιων δοντιών
- _ ανατομικά περιορισμένοι τετραμελείς έως και πολυμερείς γέφυρες με το πολύ τρία συνεκτικά γεφυρώματα στους τομείς των μπροστινών δοντιών και το πολύ δυο συνεκτικά γεφυρώματα στην περιοχή των οπίσθιων δοντιών
- _ σκελετοί και γέφυρες με πρόβολο με ένα γεφύρωμα το πολύ (το πολύ ένα γεφύρωμα με πρόβολο έως το δεύτερο προγόμφιο).

Περιορισμός ένδειξης για τον Καναδά:

- _ Μεμονωμένες στεφάνες
- _ Γέφυρες μπροστινών δοντιών
- _ Γέφυρες οπισθίων δοντιών μέχρι τέσσερα μέρη



Αντενδείξεις

- _ ανεπαρκής ύπαρξη αδαμαντίνης, ρίζας και οδοντίνης
- _ ανεπαρκή αποτελέσματα παρασκευής
- _ ανεπαρκής υγιεινή στόματος
- _ περισσότερα από δυο συνεκτικά στοιχεία γέφυρας στην περιοχή των πίσω δοντιών, περισσότερα από τρία συνεκτικά γεφυρώματα στην περιοχή των μπροστινών δοντιών.
- _ γνωστές αντενδείξεις έναντι των διάφορων συστατικών
- _ ισχυρά αποχρωματισμένες αδαμαντίνη ρίζα και οδοντίνη
- _ προσωρινή ενσωμάτωση

Παράμετροι σκελετών σε εξάρτηση από το εκάστοτε υλικό

Κατά την κατασκευή των σκελετών από οξειδίο του ζirkονίου πρέπει, στην κατάσταση πυκνής πυροσυσσωμάτωσης, να τηρούνται οι εξής παράμετροι:

ελάχιστο πάχος σκελετού σε mm	Διατομή συνδέσμων mm ²		μέγιστος αριθμός ενδιάμεσων στοιχείων γεφυρών	
	περιοχή των μπροστινών δοντιών	περιοχή των οπίσθιων δοντιών	περιοχή των μπροστινών δοντιών	περιοχή των οπίσθιων δοντιών
0,5	≥ 7	≥ 9	3	2



Λεπτομερή ελάχιστα πάχη και διατομές συνδετήρων

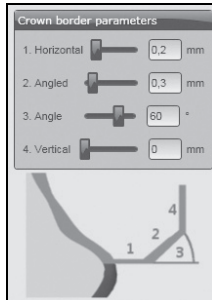
Ένδειξη	μέγιστος αριθμός στοιχείων γεφυρών	Πάχος τοιχώματος σε mm		Διατομή συνδέσμου σε mm ²
		κοπτικά/μασητικά	κυρτά	
Πρωτογενή μέρη/διπλές στεφάνες	–	0,7	0,5	–
Μεμονωμένη στεφάνη	–	0,5	0,5	–
Γέφυρα εμπρόσθιων οδόντων	1	0,5	0,5	> 7
	3	0,7	0,5	> 9
Γέφυρα οπίσθιων δοντιών	1	0,7	0,5	> 9
	2	1,0	0,7	> 12
Γέφυρα ανοιχτού τέλους	1	1,0	0,7	> 12



Παράμετροι ορίου στο λογισμικό CAD

▷ Φροντίζετε για επαρκή πάχη στα άκρα των τοιχωμάτων. Προτεινόμενες τιμές:

- 1. Πάχος άκρου (Οριζόντια): 0,2 mm
- 2. Γωνιασμένο (Angled): 0,3 mm
- 3. Γωνία (Angle): 60°
- 4. Ύψος (Κάθετα): 0 mm



Στις εφαπτόμενες κατασκευές πρέπει να αυξάνεται το «πάχος άκρου» και «υπό γωνία», π.χ.:

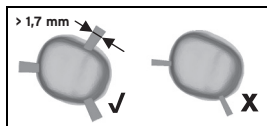
- 1. Πάχος άκρου (Οριζόντια):
0,25 – 0,3 mm
- 2. Γωνιασμένο (Angled): 0,35 – 0,4 mm



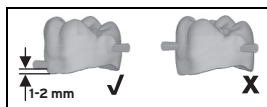
Να τηρείτε τις συμβατικές με το οξείδιο ζirkονίου και να εμποδίζετε το σχηματισμό οξέων ακμών.

Θέση στο λογισμικό CAM

▷ Να εφαρμόζετε γεφυρώσεις συγκράτησης με επαρκές πάχος (τουλάχιστο 3 γεφυρώσεις ανά μεμονωμένη στεφάνη, πάχος > 1,7 mm).

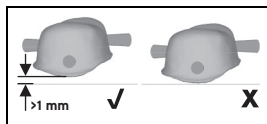


▷ Οι γεφυρώσεις τοποθετούνται σε απόσταση περίπου 1 – 2 mm από το άκρο της στεφάνης, προ παντός όταν τα άκρα στεφάνης είναι μακρά.



Έτσι υποστηρίζεται το άκρο της στεφάνης

▷ Η στεφάνη πρέπει να τοποθετείται κατά τέτοιο τρόπο στο ακατέργαστο τεμάχιο ώστε η απόσταση από την επιφάνεια του ακατέργαστου τεμαχίου να ανέρχεται σε τουλάχιστο 1 mm



Έτσι η στεφάνη δεν έχει καμιά επαφή στην καλύπτρα σύντηξης του ακατέργαστου τεμαχίου.

Τρόπος δράσης κατά την κατασκευή των σκελετών

Για την επιτυχία της μέγιστης ακρίβειας κατά την προσαρμογή αναγράφεται επάνω στα ακατέργαστα τεμάχια η τιμή μεγέθυνσης ή, ανάλογα, σμίκρυνσης.





Προτείνουμε, κατά την κατεργασία των ακατέργαστων τεμαχίων σε συσκευές φρεζαρίσματος, να χρησιμοποιούνται φρέζες με επαρκή κοπτική ικανότητα.

- ▷ Να εισάγετε την αντίστοιχη τιμή στο εκάστοτε λογισμικό CAM ανάλογα με τις εκάστοτε απαιτήσεις
Σε περιπτώσεις ασάφειας συμβουλευτείτε τον παραγωγό του λογισμικού CAM.
- ▷ Φρεζάρετε τα ακατέργαστα τεμάχια με τη συσκευή φρεζαρίσματος σύμφωνα με τις στρατηγικές φρεζαρίσματος που έχουν εξελιχτεί για το εκάστοτε υλικό.

Αφαίρεση από το ακατέργαστο τεμάχιο

Να δίνετε μεγάλη προσοχή όταν αφαιρείτε τους σκελετούς από το ακατέργαστο τεμάχιο:

- ▷ Να αφαιρείτε τους σκελετούς με μια τουρμπίνα χωρίς νερό και ένα αιχμηρό διαμάντι (να αποφεύγετε τους δίσκους κοπής).

Για τη λείανση των συνδετήρων και τη στίλβωση των σκελετών προτείνεται ένα σετ στίλβωσης.

Βαφή του λευκού οξειδίου του ζirkονίου

- ▷ Οι σκελετοί από λευκό οξείδιο του ζirkονίου βάφονται, πριν τη σύντηξη, με χρωστικά διαλύματα μερικώς ή ολικώς, ανάλογα με τις αντίστοιχες ανάγκες.



Βαφή του προ-βαμμένου μονόχρωμου οξειδίου του ζιρκονίου

Αυτά τα ακατέργαστα τεμάχια δεν χρωματίζονται με χρωστικά υγρά αλλά χρωματίζονται μονολιθικά μετά από την επιτυχή τελική επίτευξη/ σύντηξη με χρώματα ή με εφυσάλωματα, ή χρησιμοποιούνται σαν σκελετοί στην τεχνική επένδυσης.

Ceramill Zolit HT+ Preshade

Αυτά τα ακατέργαστα τεμάχια διατίθενται σε 16 χρώματα A-D Vita. Περισσότερες λεπτομέρειες σχετικά με την χρωματική προσέγγιση για την επίτευξη των 16 χρωμάτων Vita με μειωμένη επιλογή ακατέργαστων τεμαχίων, θα βρείτε στην περιοχή τηλεφόρτωσης της ιστοσελίδας μας.

Ceramill Zolid Preshade

Χρώμα στίλβωσης	Χρώμα δοντιών						
	A1	A2	A3	A3,5	B1	B2	B3
Ceramill Zolid Preshades 0 (Bleach)	Λευκαντικό						
Ceramill Zolid Preshades 2 (A light)	●	●	○	-	-	-	-
Ceramill Zolid Preshades 3 (A medium)	-	●	●	○	-	-	○
Ceramill Zolid Preshades 1 (B light)	○	○	-	-	●	●	-

- ιδανικό γι' αυτό το χρώμα
- δεν επιτυγχάνεται ο χρωματισμός
- δεν είναι κατάλληλο γι' αυτό το χρώμα



Τελική σύντηξη



Προτείνεται ο κλίβανος ζirkονίου υψηλών θερμοκρασιών Therm ή ένας άλλος κλίβανος υψηλής ποιότητας (βλέπε τις οδηγίες χρήσης του εκάστοτε κλιβάνου σύντηξης).

Η σύντηξη οξειδίου του ζirkονίου υψηλής διαφάνειας και η σύντηξη αδιαφανούς οξειδίου ζirkονίου μπορούν να διεξαχθούν μια μοναδική διαδικασία.



ΥΠΟΔΕΙΞΗ:

Όταν η σύντηξη οξειδίου του ζirkονίου υψηλής διαφάνειας και η σύντηξη αδιαφανούς οξειδίου ζirkονίου διεξάγονται στο ίδιο δοχείο σύντηξης και με τα ίδια σφαιρίδια σύντηξης μπορεί να επηρεαστεί η διαφάνεια. Γι' αυτό προτείνεται σε περιπτώσεις σύντηξης οξειδίου του ζirkονίου ψηλής διαφάνειας και σύντηξης αδιαφανούς οξειδίου του ζirkονίου να χρησιμοποιείτε ξεχωριστά δοχεία και ξεχωριστές σφαίρες σύντηξης.

- ▷ Για την επίτηξη/σύντηξη των σκελετών θέστε τους στο γεμάτο με σφαίρες σύντηξης δοχείο σύντηξης.
- ▷ Θέστε τους σκελετούς επάνω στις σφαίρες σύντηξης ασκώντας ελαφριά πίεση για να εξασφαλίσετε μια επαρκή υποστήριξη.



ΥΠΟΔΕΙΞΗ:

- ▷ Να βεβαιώνετε ότι δεν βρίσκονται σφαίρες ούτε στα ενδοδοντικά διάκενα ούτε στις κοιλότητες των στεφάνων!



- ▷ Να διεξάγετε την τελική επίτηξη/σύντηξη των σκελετών σύμφωνα με το εξής πρόγραμμα:
- Φάση προθέρμανσης: θερμοκρασία χώρου έως την τελική θερμοκρασία ύψους 1450 °C, φάση προθέρμανσης 5 – 10 K/min
 - Χρόνος συγκράτησης στην τελική θερμοκρασία: 2 ώρες
 - Φάση ψύξης: Τελική θερμοκρασία 1450 °C έως τη θερμοκρασία χώρου (τουλάχιστον < 200 °C), περίπου 5 K/min (περίπου 5 ώρες)

Σκελετοί για επένδυση

Τελική κατεργασία

Μετά την τελική σύντηξη να φινίρετε τους σκελετούς από οξείδιο του ζirkονίου, ανάλογα με τις εκάστοτε απαιτήσεις, χωρίς πίεση με μια υδρόψυκτη τουρμπίνα εργαστηρίου και κατάλληλους διαμαντόδικους λείανσης (προτείνουμε: Φινίρισμα κόκκων περίπου 40 μm) .

Προετοιμασία του σκελετού για την επένδυση

Μετά τον έλεγχο της ακρίβειας προσαρμογής, των σημείων επαφής και της ύφεσης:

- ▷ Να καθαρίζετε τις εσωτερικές επιφάνειες των στεφάνων με δέσμη (βολή) κορουνδίου (οξείδιο αλουμινίου, 110 μm, πίεση ≤ 2 bar) και ακολούθως να περιμένετε τη διαφυγή των ατμών.

Κεραμικά υλικά επένδυσης (εφυάλωσης)

Το συντελεστή θερμικής διαστολής των ακατέργαστων τεμαχίων θα τον βρείτε στα τεχνικά χαρακτηριστικά (βλέπε σελίδα 8).

Σε γέφυρες μεγαλύτερες από πέντε μονάδες με συμπαγή γεφυρώματα προτείνεται μια βηματική αργή ψύξη έως 500 °C.



Μονολιθική προσθετική εργασία

Τελική κατεργασία

Μετά από την τελική επίτηξη/σύντηξη:

- ▷ Να φινίρετε τους σκελετούς από οξειδίο του ζirkονίου, ανάλογα με τις εκάστοτε απαιτήσεις, χωρίς πίεση με μια υδρόψυκτη τουρμπίνα εργαστηρίου και κατάλληλους διαμαντόδισκους λείανσης (προτείνουμε: Φινίρισμα με κόκκωση περίπου 40 μm).
- ▷ Να στιλβώνετε τις επιφάνειες επαφής με τον ανταγωνιστή και με τα γειτονικά δόντια σε κατάσταση πορώδους σύντηξης.

Προετοιμασία των σκελετών για το χρωματισμό και το γυάλισμα

Μετά τον έλεγχο της ακρίβειας προσαρμογής, των σημείων επαφής και της ύφεσης:

- ▷ Καθαρίστε τις εσωτερικές επιφάνειες των στεφάνων με δέσμη (βολή) κορουνδίου (οξειδίο του αλουμινίου, 110 μm, πίεση ≤ 2 bar) και στη συνέχεια με λουτρό υπερήχων και ή/ περιμένοντας την διαφυγή των ατμών.

Οι εξωτερικές επιφάνειες των στεφάνων δεν καθαρίζονται με βολή κορουνδίου.

Σε γέφυρες μεγαλύτερες από πέντε μονάδες με συμπαγή γεφυρώματα προτείνεται μια βηματική αργή ψύξη έως 500 °C.

Χρωματισμός και γυάλισμα

- ▷ Ακολούθως χρωματίστε και γυαλίστε της μονάδες.



Στερέωση

Κλασσική συγκολλητική κονία: Χάρη στην υψηλή αντοχή και τη σταθερότητα των σκελετών τις περισσότερες φορές είναι εφικτή μια κλασσική στερέωση με φωσφατική κονία οξειδίου του ψευδαργύρου ή με υαλοκονία (π. χ. GC Fuji Plus).

▷ Κατά την κλασσική στερέωση με συγκολλητική κονία να τηρείτε οπωσδήποτε μια επαρκή απόσταση και ένα ανάλογο ελάχιστο ύψος 3 mm!

Στερέωση πρόσφυσης: Για τη στερέωση πρόσφυσης προτείνεται το συνθετικό composite Panavia® 21 ή Panavia® F 2,0 λόγω της άριστης ικανότητας προσκόλλησης με το υλικό από οξείδιο του ζirkονίου των σκελετών.

Δεν προτείνεται η προσωρινή συγκόλληση επειδή κατά την αφαίρεση μπορεί να υποστούν ζημιά οι σκελετοί.



Φινίρισμα στον οδοντογιάτρϋ

Όταν κατά την τοποθέτηση της εργασίας ο οδοντογιάτρϋ πρέπει να τροχίσει μέσα στο στόμα του ασθενή τότε οι μονάδες πρέπει να στιλβωθούν και να γυαλιστούν εκ νέου. Για το τρώχισμα προτείνονται μόνο διαμαντοτροχοί (πρόταση: Προτείνουμε φινίρισμα κόκκωσης περίπου 40 μm). Για τη στίλβωση προτείνεται η χρήση διαμαντοστιλβωτήρων.



ΥΠΟΔΕΙΞΗ:

Όταν οι εργασίες δεν στιλβωθούν επαρκώς μπορεί ο ανταγωνιστής να υποστεί ζημιά από την τριβή!

Φινίρισμα στον οδοντογιάτρω

Προτείνεται ιδιαίτερως να ελέγχετε την τεχνητή οδοντοστοιχία τουλάχιστο μια φορά το χρόνο μέσα στο στόμα του ασθενή. Ο έλεγχος πρέπει να συμπεριλαμβάνει και τα υπόλοιπα δόντια, τους ανταγωνιστές καθώς και τους μαλακούς ιστούς. Αν χρειαστεί πάρτε και μέτρα επιδιόρθωσης. Να λάβετε κι εδώ υπόψη σας ότι ακολούθως πρέπει να στιλβώστε όλα τα αντίστοιχα αντικείμενα.



Προστασία του περιβάλλοντος

Συσκευασία

Ο κατασκευαστής συμμετέχει στα εθνικά συστήματα ανακύκλωσης τα οποία εξασφαλίζουν ένα άριστο Recycling.

Όλα τα υλικά συσκευασίας είναι συμβατά προς το περιβάλλον και ανακυκλώσιμα.

Απόσυρση των ακατέργαστων τεμαχίων

Δεν επιτρέπεται η απόσυρση μεγάλων ποσοτήτων μαζί με τα σκουπίδια του νοικοκυριού σας. Μικρές ποσότητες μπορούν να αποσυρθούν μαζί με τα σκουπίδια του νοικοκυριού σας. Μην επιτρέψετε την κατάληξη στο σύστημα αποχέτευσης. Να αποσύρετε τις συσκευασίες που δεν μπορούν να καθαριστούν.

Η απόσυρση πρέπει να λαμβάνει χώρα σύμφωνα με τις σχετικές νομικές διατάξεις.

Εξαρτήματα



Περισσότερες πληροφορίες σχετικά με εξαρτήματα που σχετίζονται με το προϊόν θα βρείτε στην ιστοσελίδα www.amanngirrbach.com.

Πληροφορίες για Download

Περισσότερες οδηγίες μπορείτε να κατεβάσετε από την ιστοσελίδα www.amanngirrbach.com/instruction-manuals.





Manufacturer | Hersteller
Distribution | Vertrieb

Amann Girrbach AG
Herrschaftswiesen 1
6842 Koblach | Austria
Fon +43 5523 62333-105
Fax +43 5523 62333-5119
austria@amanngirrbach.com

Distribution | Vertrieb D/A

Amann Girrbach GmbH
Dürrenweg 40
75177 Pforzheim | Germany
Fon +49 7231 957-100
Fax +49 7231 957-159
germany@amanngirrbach.com
www.amanngirrbach.com



Made in the European Union

CE 0123

ISO 13485
ISO 9001

Rx only

33922-FB 2019-07-03



AMANNGIRRBACH