

HASZNÁLATI UTASÍTÁS Ceramil TEMP Multilayer SZÍNÁTMENETES FOGSZÍNEK

Az eredeti kezelési útmutató fordítása. Kérjük figyelmesen olvassa el!

A TERMÉK RENDELTETÉSE

CA Ceramil TEMP Multilayer termékek PMMA nyersdarabok koronák és hidak (egy- és többtagú) marással való kialakítására, amelyek egy CAD/CAM-rendszer alkalmazásával kerülnek konstruálásra és legyártásra.

A TERMÉK LEÍRÁSA

A PMMA-ból álló, marógépekben való megmunkálásra szolgáló fogszínű, színátmenetes Ceramil TEMP Multilayer nyersdarabokból marásos megmunkálással az ideiglenes, preprotetikus ellátás keretein belül az első és hátsó fogak területén alkalmazásra kerülő műanyag koronák, hidak és vázak készülnek.

MŰSZAKI ADATOK

A CERAMILL TEMP MULTILAYER FIZIKAI PARAMÉTEREI

Vizsgálat a következők szerint:

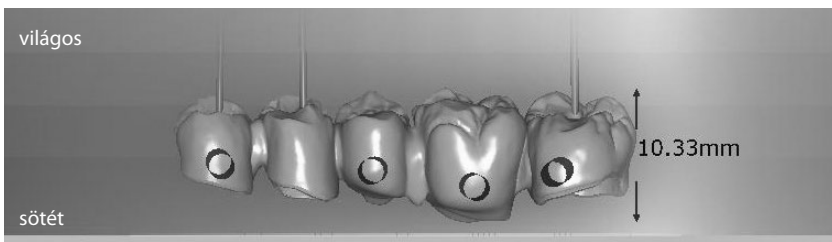
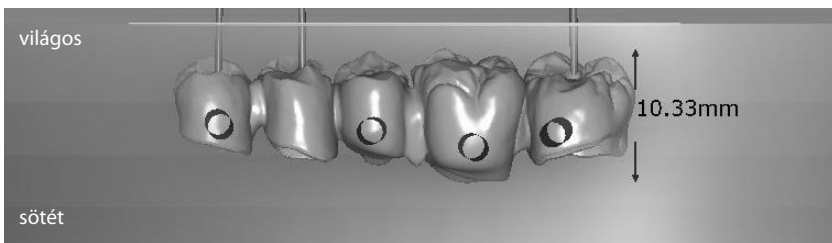
Oldhatóság	< 0,8 / mm ³
Hajlítási szilárdság	> 100 MPa
Vízfelvétel	< 20 µg / mm ³
Hajlítási modulus	2200 MPa
Szakítószilárdság	> 75 MPa
Maradék monomer tartalom	< 0,7 %

ÖSSZETÉTEL

- _ Polimetilmetakrilát (PMMA)
- _ Biokompatibilis pigmentek
- _ EDMA és fluoreszkáló

SZÍNEK

4 különböző dentinárnyalatban kaphatók: A1/A2, A3, B1/B2 és C2/C3. A négy nyersdarab közül három kettős színben is kapható. A nyersdarab felső részében végrehajtott illesztés során ott a világosabb szín, az alsó részben a sötétebb szín jön létre.



Figyelem: Az áttekintés megkönnyítése érdekében a szoftverben 3 réteg látható, az anyagban magában azonban több festékréteg van.

TÁROLÁS

Óvja meg a közvetlen napsugárzástól és szobahőmérsékleten tárolja.

TÁJÉKOZTATÓ A VESZÉLYEKRŐL

A Ceramil TEMP nyersdarabok megmunkálása során porok keletkeznek, amelyek izghatják a szemeket, a bőrt és a légutakat. Ezért mindig ügyeljen arra, hogy az elszívás a marógépén kifogástalanul működjön. A biztonság szempontjából fontos további tájékoztatásokat kérjük olvassa el a biztonsági adatlapban.

VISELÉSI IDŐ

Legfeljebb 12 hónap

TÁJÉKOZTATÓ A FELHASZNÁLÓ SZÁMÁRA

Konstrukció:

- _ A koronáknál a minimális falvastagságnak nem szabad okkluzálisan 1 mm-nél és cervikálisan 0,6 mm-nél kisebbnek lennie.
- _ Hidkonstrukciók esetén legfeljebb 2 köztetes hídtagot szabad beépíteni.
- _ A hidkonstrukcióknál a koronák és a hídtagok közötti kapcsolatok keresztmetszetének anterior leglább 3,6 mm-t és posterior legalább 4,4 mm-t kell kitennie.

KIDOLGOZÁS

- _ A vázak utólagos megmunkálásához és a nyersdarabból való kiemeléséhez a műanyagok feldolgozására alkalmas keresztfogazású keményfém marókat vagy erre alkalmas hasítókorongokat kell használni.
- _ A váz előállítása után fellépő illeszkedési pontatlanságok megelőzésére a kidolgozás és polírozás során ügyeljen arra, hogy ne lépjen fel erős hőfejlődés.

Fontos megjegyzések:

A megmunkálás és a polírozás során ügyeljen arra, hogy ne hevítse túl az anyagot!
Orvosi termék csak egyszeri alkalmazásra!

HELYREÁLLÍTÁS

A Ceramil TEMP nyersdarabokból előállított vázak, teljes koronák és hidak a kereskedelemben szokványosan kapható minden MMA alapú hideg polimerizátummal bármikor ismét helyre lehet állítani és ki lehet egészíteni.

LEHETŐSÉGEK A SZÁJBAN VALÓ RÖGZÍTÉSHEZ

- _ a provizóriumhoz: eugenol mentes ideiglenes cementek

KÜLÖNLEGES ELŐÍRÁSOK

Minden olyan eljárásnál adja meg a gyártási tétel számát, ahol azonosítani kell az anyagot.
VIGYÁZAT: A fertőtlenítéshez csak ultrabolya sugárzást szabad használni, autoklávban nem fertőtleníthető.

TARTÓSSÁG

A gyártási dátumtól kezdve 10 év.

HULLADÉKKEZELÉS

A Ceramil TEMP Multilayer vízben nem oldódik, inaktív, nem veszélyes a talajvízre és ezért a szokásos háztartási szemétként el lehet távolítani.

BIZTONSÁGI ADATLAPOK / KONFORMITÁSI NYILATKOZAT

A biztonsági adatlapok és a konformitási nyilatkozat kérésre megkaphatóak és a www.amanngirrbach.com honlapon is megtalálhatók.

A termék tulajdonságai az ezen használati utasítások betartásán és figyelembe vételén alapulnak.

LOT	Gyártási adag kódja
REF	Cikkszám
	Gyártó
	Vegye figyelembe a Használati útmutatót!
	Felhasználási határidő
SN	Gyári szám