



32956FB 2016-08-30

LT

NAUDOJIMO INSTRUKCIJA Ceramil TEMP Multilayer DANTŲ SPALVOS SU PEREINANČIAIS ATSPALVIAIS

Originalios naudojimo instrukcijos vertimas. Atidžiai perskaitykite!

PASKIRTIS

Ceramill TEMP Multilayer yra PMMA ruošiniai, skirti frezuoti vainikėliams ir tilteliams (atskirai ir kelių narių), konstruojamiems ir gaminamiems su CAD/CAM sistema.

PRODUKTO APRAŠAS

Ceramill TEMP Multilayer ruošiniai yra dantų spalvos ruošiniai su PMMA atspalviais frezuojami frezavimo aparate, iš kurių paruošiami plastikiniai vainikėliai, tilteliai ir karkasai dantų pakaitalams kaip laikini protezai priekinių ir šoninių dantų srityje.

TECHNINIAI DUOMENYS

FIZIKINĖS CERAMILL TEMP MULTILAYER SAVYBĖS

Tikrinama savybė

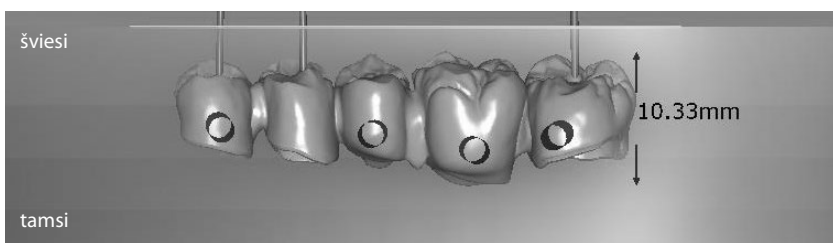
Tirpumas	< 0,8 / mm ³
Atsparumas lenkimui	> 100 MPa
Vandens sugertis	< 20 µg / mm ³
Jungo modulis	2200 MPa
Tempiamasis stipris	> 75 MPa
Likutinis monomero kiekis	< 0,7 %

SUDĖTIS

- _ Polimetilmetakrilatas (PMMA)
- _ Biologiškai suderinami pigmentai
- _ EDMA ir fluorescentas

SPALVOS

Galima rinktis iš 4 skirtingų dantų spalvų: A1/A2, A3, B1/B2 ir C2/C3. Tris iš keturių ruošinių galima įsigyti dviem spalvų. Įdėjus į viršutinę ruošinio dalį bus šviesesnė spalva, o į apatinę dalį – tamsesnė spalva.



Nuoroda: kad būtų įmanoma geriau pavaizduoti programinėje įrangoje rodomi 3 spalvų sluoksniai, tačiau medžiaga yra su daugiau spalvų sluoksniais.

SANDĖLIAVIMAS

Saugokite nuo tiesioginių saulės spindulių ir laikykite kambario temperatūroje.

NUORODOS APIE PAVOJUS

Apdirbant Ceramil TEMP ruošinius, susidaro dulkės, galinčios dirginti akis, odą ir kvėpavimo takus. Užtikrinkite, kad visada nepriekaištingai veiktų jūsų frezavimo mašinos dulkių nusiurbimo įtaisas. Kitas su sauga susijusias nuorodas skaitykite saugos duomenų lape.

NAUDOJIMO TRUKMĖ

Iki 12 mėnesių.

NURODYMAI NAUDOTOJUI

Konstrukcija:

- _ Mažiausias vainikėlių sienelių storis yra 1 mm sukandimo srityje ir 0,6 mm kaklelio srityje. Neperženkite šios ribos.
- _ Konstruojant tiltelius leidžiama naudoti ne daugiau kaip 2 tarpines grandis.
- _ Konstruojant tiltelius jungčių skersmuo tarp vainikėlių ir tiltelių grandžių turi būti ne mažesnis kaip 3,6 mm priekinio ir 4,4 mm užpakalinio lankų srityje.

BAIGIAMASIS APDAILINIMAS

- _ Papildomam apdorojimui ir karkasų išplovimui iš ruošinio naudotinos plastikams apdoroti skirtos, kryžmiškai dantytos kietmetalo frezavimo galvutės arba tam skirti abrazyviniai pjovimo diskai.
- _ Kad pagamintas karkasas tiksliai tiktų, atliekant baigiamąjį apdailinimą ir poliruojant reikia vengti įkaitimo.

Svarbūs nurodymai: apdirbdami ir poliruodami saugokite, kad neperkaistų! Medicinos produktas vienkartiniam naudojimui!

ATSTATYMAS

Iš Ceramil TEMP ruošinių pagamintus karkasus, visiškų vainikėlius ir tiltelius bet kada galima atstatyti ar papildyti naudojant rinkoje paplitusius šaltuosius polimerus MMA pagrindu.

TVIRTINIMO BURNOJE GALIMYBĖS

- _ trumpalaikiam pakaitalui: laikinasis cementas be eugenolio

YPATINGOS NUORODOS

Jei kreipiatės su klausimu, dėl kurio reikės identifikuoti medžiagą, visada nurodykite partijos (LOT) numerį. ATSARGIAI: Dezinfekuoti reikia ultravioletine spinduliuote, ne autoklave.

TINKAMUMAS NAUDOTI

10 metų nuo pagaminimo datos.

ŠALINIMAS

Ceramill TEMP Multilayer yra netirpus vandenyje ir neaktyvus, nekelia pavojaus gruntiniams vandenims, todėl jį galima šalinti su buitinėmis atliekomis.

SAUGOS DUOMENŲ LAPAI / ATITIKTIES DEKLARACIJA

Saugos duomenų lapai ir atitikties deklaracija pateikiami paprasčiau, taip pat juos galima rasti tinklalapyje www.amangirschbach.com.

Gaminio savybės aprašytos preziumuojant, kad bus atsižvelgiama į naudojimo instrukciją ir laikomasi jos reikalavimų.

LOT	Partijos numeris
REF	Prekės numeris
	Gamintojas
	Laikykites naudojimo instrukcijos
	Tinka naudoti iki
SN	Serijos numeris