



32956FB 2016-08-30



Manufacturer | Hersteller  
Distribution | Vertrieb

**Amann Girschbach AG**  
Herrschaftswiesen 1  
6842 Koblach | Austria  
Fon +43 5523 62333-105  
Fax +43 5523 62333-5119  
austria@amanngirschbach.com  
www.amanngirschbach.com

## GEBRUIKSAANWIJZING Ceramill TEMP Multilayer TANDKLEUREN MET KLEURVERLOOP

Vertaling van de oorspronkelijke handleiding Aandachtig lezen!

### BESTEMMING

Ceramill TEMP Multilayer zijn PMMA ruwe vormen voor het frezen van kronen en bruggen (afzonderlijk en uit meerdere elementen bestaand), die met een CAD/CAM systeem worden geconstrueerd en geproduceerd.

### PRODUCTBESCHRIJVING

Ceramill TEMP Multilayer ruwe vormen zijn tandkleurige ruwe free svormen met kleurverloop van PMMA voor verwerking in een freesmachine, waaruit kunststof kronen, bruggen en structuren voor tandprothesen worden vervaardigd in het kader van de provisorische, preprothetische verzorging van de voor- en zijtanden.

### TECHNISCHE GEGEVENS

FYSISCH WAARDEN VOOR CERAMILL TEMP MULTILAYER

#### Controle volgens

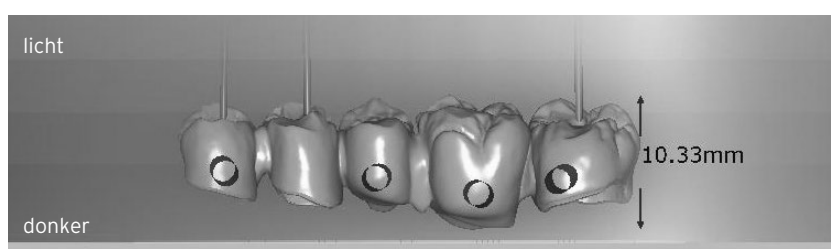
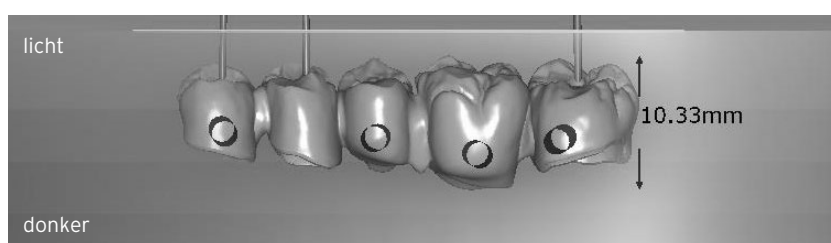
Oplosbaarheid	<0,8 / mm <sup>3</sup>
Buigvastheid	>100 MPa
Wateropname	<20 µg / mm <sup>3</sup>
Buigmodule	2200 MPa
Treksterkte	>75 MPa
Restmonomeergehalte	<0,7 %

### SAMENSTELLING

- \_ Polymethylmethacrylaat (PMMA)
- \_ Biocompatibele pigmenten
- \_ EDMA en fluorescent

### KLEUREN

Beschikbaar in vier verschillende dentine-inkleuringen: A1/A2, A3, B1/B2 en C2/C3. Drie van de vier ruwe vormen zijn verkrijgbaar in dubbele kleuren. Bij nesting in het bovenste deel van de ruwe vorm krijgt u de lichte kleur, in het onderste deel de donkere kleur.



Aanwijzing: Voor een betere weergave zijn in de software drie kleurlagen te zien, het materiaal heeft echter meerdere kleurlagen.

### BEWAREN

Tegen fel zonlicht beschermen en bij kamertemperatuur bewaren.

### WAARSCHUWINGEN VOOR GEVAREN

Bij de bewerking van Ceramill TEMP ruwe vormen ontstaat stof dat tot irritatie van ogen, huid en luchtwegen kan leiden. Let daarom altijd op een correcte werking van de afzuiging aan de freesmachine. Zie voor overige veiligheidsrelevante aanwijzingen het veiligheidsinformatieblad.

### DRAAGDUUR

Maximaal 12 maanden.

### AANWIJZINGEN VOOR DE GEBRUIKER

#### Constructie:

- \_ Minimumwanddikte bij kronen van 1 mm occlusaal en 0,6 mm cervicaal niet onderschrijden.
- \_ Bij de constructie van bruggen mogen maximaal twee tussenelementen worden gezet.
- \_ Bij de constructie van bruggen mogen de verbindingsdoorsneden tussen kronen en brucelementen 3,6 mm anterior en 4,4 mm posterior niet onderschrijden.

### UITWERKING

- \_ Voor het nabewerken of losmaken van structuren uit de ruwe vorm moeten voor kunststof geschikte kruisvertande hardmetaalfrezen of geschikte doorslijpschijven worden gebruikt.
- \_ Om pasonnauwkeurigheden na het vervaardigen van de structuur te voorkomen, moet tijdens het uitwerken en polijsten sterke warmteontwikkeling worden voorkomen.

**Belangrijke aanwijzingen:** Tijdens bewerken en polijsten oververhitting voorkomen! Medisch product voor eenmalig gebruik!

### OPNIEUW VERVAARDIGEN

Structuren, hele kronen en bruggen die uit Ceramill TEMP ruwe vormen zijn vervaardigd, kunnen met alle in de handel verkrijgbare koudpolymerisaten op basis van MMA op elk gewenst moment opnieuw worden vervaardigd en aangevuld.

### MOGELIJKHEDEN VOOR DE BEVESTIGING IN DE MOND

- \_ voor het provisorium: eugenolvrij tijdelijk cement

### BIJZONDER AANWIJZINGEN

LOT-nr. aangeven bij elke procedure die identificatie van het materiaal vereist. **VOORZICHTIG:** Desinfectie moet plaatsvinden door ultraviolette straling, niet in de autoclaaf.

### HOUDBAARHEID

10 jaar vanaf productiedatum

### AFVALVERWIJDERING

Ceramill TEMP Multilayer is in water niet oplosbaar, inactief, vormt geen gevaar voor het grondwater kan daarom in het normale huisvuil worden afgevoerd.

### VEILIGHEIDSINFORMATIEBLADEN / CONFORMITEITSVERKLARING

Veiligheidsinformatiebladen en conformiteitsverklaringen op aanvraag en op [www.amanngirschbach.com](http://www.amanngirschbach.com).

**De producteigenschappen zijn gebaseerd op aanhouding en inachtneming van deze gebruiksinformatie.**

<b>LOT</b>	Chargecode
<b>REF</b>	Artikelnummer
	Fabrikant
	Gebruiksaanwijzing in acht nemen
	Te gebruiken tot
<b>SN</b>	Serienummer