

Manufacturer | Hersteller
Distribution | Vertrieb

Amann Girschbach AG
Herrschaftswiesen 1
6842 Koblach | Austria
Fon +43 5523 62333-105
Fax +43 5523 62333-5119
austria@amanngirschbach.com
www.amanngirschbach.com



AMANNGIRSBACH

32956FB 2016-08-30

RO

INSTRUCȚIUNI DE UTILIZARE Ceramil TEMP Multilayer CULORI DENTARE CU GRADIENT DE CULORI

Traducerea manualului de operare original Vă rugăm să citiți cu atenție!

DESTINAȚIE

Ceramill TEMP Multilayer sunt blanchuri din PMMA pentru frezare de coroane și punți dentare (dintr-un element sau mai multe elemente) construite și produse cu un sistem CAD/CAM.

DESCRIEREA PRODUSULUI

Blanchurile dentare Ceramil TEMP Multilayer sunt blanchuri de frezare cu gradient de culori, din PMMA, pentru prelucrare pe o mașină de frezat, din care se confecționează coroane dentare din acrilat, punți și schelete pentru proteze dentare în cadrul lucrărilor dentare provizorii, preprotetice, la dinții din zona frontală și la cei din zonele laterale.

DATE TEHNICE

VALORI FIZICE PENTRU CERAMILL TEMP MULTILAYER

Test efectuat pentru

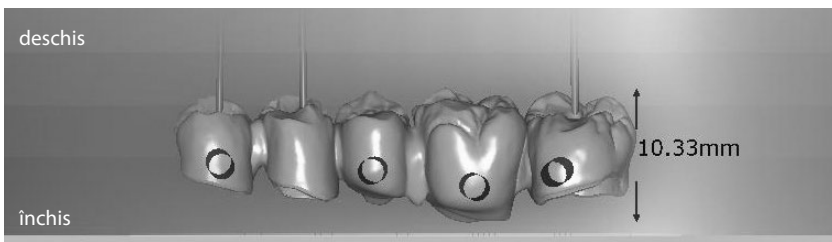
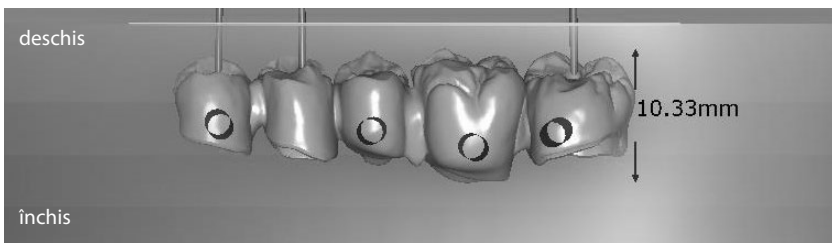
Solubilitate	< 0,8 /mm ³
Rezistență la îndoire	> 100 MPa
Absorbție apă	< 20 μg /mm ³
Modul de elasticitate	2200 MPa
Rezistență la tracțiune	> 75 MPa
Conținut monomer rezidual	< 0,7 %

COMPOZIȚIE

- _ polimetilmetacrilat (PMMA)
- _ Pigmenți biocompatibili
- _ EDMA și fluorescent

CULORI

Disponibile în 4 nuanțe diferite de dentină: A1/A2, A3, B1/B2 și C2/C3. Trei dintre cele patru blanchuri sunt disponibile în câte două nuanțe. În timpul nesting-ului (asamblării), veți obține nuanța mai deschisă în partea superioară a blanchului, iar nuanța mai închisă, în partea inferioară.



Notă: Pentru o reprezentare mai bună, în software pot fi văzute 3 straturi de culoare, materialul are însă mai multe straturi de culoare.

DEPOZITARE

A se proteja împotriva radiației solare directe și a se depozita la temperatura camerei.

AVERTIZĂRI DE PERICOL

La prelucrarea blanchurilor Ceramil TEMP se produc pulberi care pot provoca iritații ale ochilor, pielii și căilor respiratorii. De aceea, aveți întotdeauna grijă ca extractorul de praf al mașinii dumneavoastră de frezat să funcționeze perfect. Alte informații privind siguranța găsiți în fișa tehnică de securitate.

DURATĂ DE PURTARE

Până la 12 luni.

INDICAȚII PENTRU UTILIZATOR

Construcție:

- _ A nu se realiza coroane cu o grosime a pereților mai mică de 1 mm ocluzal și 0,6 mm cervical.
- _ La construcția punților dentare se pot monta maximum 2 elemente intermediare.
- _ La construcția punților dentare, secțiunea de îmbinare dintre coroane și conectori nu trebuie să fie mai mică de 3,6 mm anterior și 4,4 mm posterior.

REALIZARE

- _ Pentru finisarea și desprinderea scheletelor din piesa brută ar trebui să fie folosească freze din carburi metalice cu dinți în cruce sau discuri de tăiere adecvate pentru rășini acrilice.
- _ Pentru evitarea inexactităților de potrivire după realizarea scheletelor, în timpul finisării și lustruirii ar trebui evitată degajarea puternică de căldură.

Indicații importante: În timpul prelucrării și lustruirii evitați încălzirea excesivă. Produs medical de unică utilizare!

RECONDIȚIONARE

Scheletele, coroanele și punțile complete fabricate din blanchuri Ceramil TEMP, pot fi recondiționate și completate oricând cu toate rășinile acrilice pe bază de MMA cu polimerizare la rece uzuale din comerț.

POSSIBILITĂȚI DE FIXARE INTRAORALĂ

- _ pentru restaurări provizorii: cimenturi provizorii, fără eugenol

INDICAȚII SPECIALE

Indicați nr. de LOT la fiecare procedură care necesită identificarea materialului. ATENȚIE: Dezinfecția trebuie să se efectueze cu raze ultraviolete, nu în autoclave.

TERMEN DE VALABILITATE

10 ani de la data fabricației

ELIMINARE

Ceramill TEMP Multilayer este insolubil în apă, inactiv, nu este periculos pentru apele freactice și de aceea poate fi eliminat în gunoiul menajer.

FIȘE TEHNICE DE SECURITATE / DECLARAȚIE DE CONFORMITATE

Fișele tehnice de securitate și declarațiile de conformitate sunt disponibile la cerere cât și la www.amanngirschbach.com

Proprietățile produsului se bazează pe respectarea și conformarea la această informație de utilizare.

LOT	Număr șarjă
REF	Număr articol
	Producător
	Respectați instrucțiunile de folosire
	Utilizabil până lais
SN	Număr de serie