

MILLING UNIT 5X

DE Gebrauchsanweisung

2-4

Anleitung zur Durchführung
der Autokalibrierung

EN Instructions for use

5-7

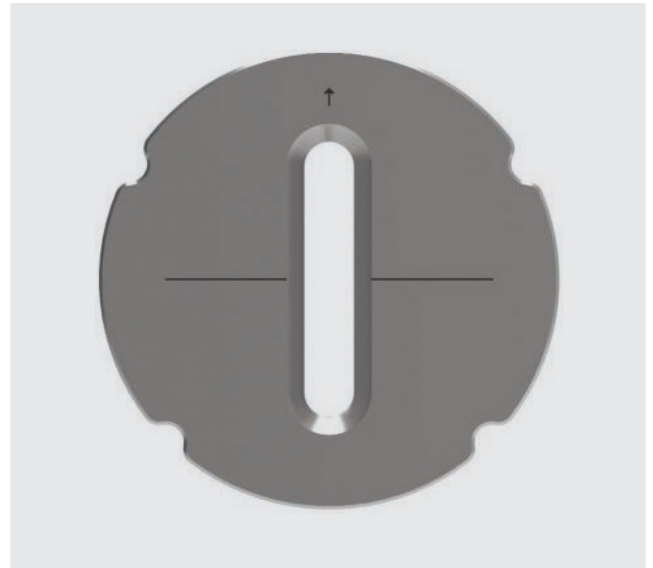
Instructions for use
Instructions for autocalibration

ANLEITUNG ZUR DURCHFÜHRUNG DER AUTOKALIBRIERUNG

1. HILFSMITTEL ZUR AUTOKALIBRIERUNG



Kalibrierwerkzeug mit Kugelkopf



Kalibrierkörper

2. GENERELLE HINWEISE ZUR AUTOKALIBRIERUNG



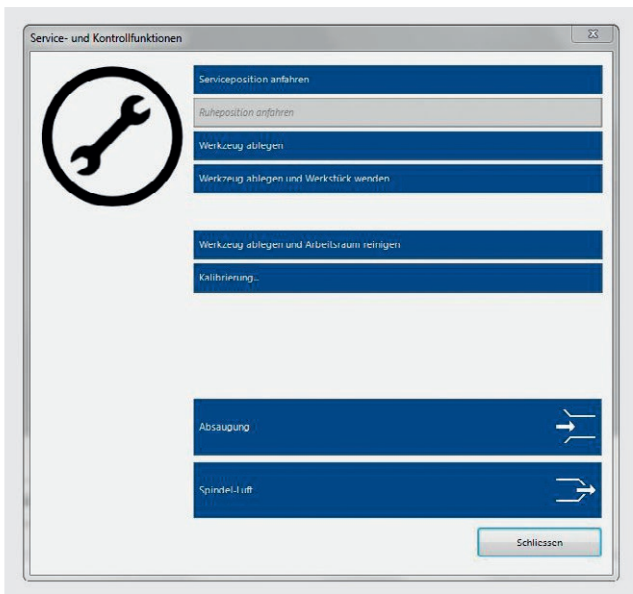
HINWEIS

Um die korrekte Durchführung der Autokalibrierung zu gewährleisten beachten Sie bitte folgende Hinweise

1. Der Innenraum der Fräsmaschine ist vor der Durchführung der Kalibrierung gründlich zu reinigen. Stäube oder Verunreinigungen können während des Kalibrierprozesses aufgewirbelt werden und das Ergebnis kritisch beeinflussen
2. Führen Sie vor der Kalibrierung eine Spannzangenreinigung durch. Beachten Sie hierzu das Kapitel 7.2.1 der Bedienungsanleitung
3. Der Kalibrierkörper und das Kalibrierwerkzeug müssen staub- und fettfrei sein.

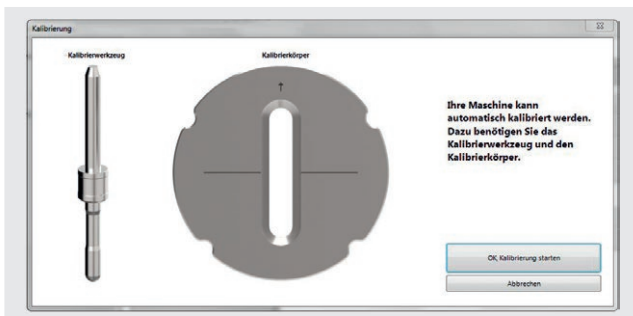
Nichtbeachtung können Fehlkalibrierungen oder im schlimmsten Fall Maschinenschäden zur Folge haben

3. DURCHFÜHRUNG DER AUTOKALIBRIERUNG



1. SCHRITT

Die Autokalibrierung kann im Menü „Service- und Kontrollfunktionen“ unter „Kalibrierung ...“ gestartet werden



2. SCHRITT

Es folgt ein Hinweis zur Bereitstellung der notwendigen Hilfsmittel.

Bestätigung mit „OK, Kalibrierung starten“

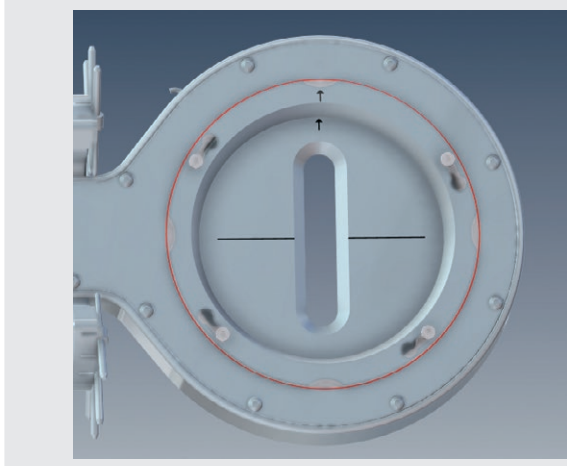


3. SCHRITT

Vor der Montage des Kalibrierkörpers ist es unbedingt erforderlich die Maschine und die Spannzanze gründlich zu reinigen.

Danach kann der Kalibrierkörper montiert werden.

Bei der Montage ist darauf zu achten, dass der Pfeil auf dem Kalibrierkörper und der Fixierscheibe in die gleiche Richtung zeigen.





HINWEIS

Vor der Montage des Kalibrierkörpers ist es unbedingt erforderlich, dass jeglicher Adapter (71mm/98mm) aus dem Rohlingshalter entfernt wurde.

Der Kalibrierkörper ist ein hochpräzises Messinstrument. Bei der Montage ist es unbedingt erforderlich, dass der Kalibrierkörper auf dem Boden des Halters satt aufliegt.

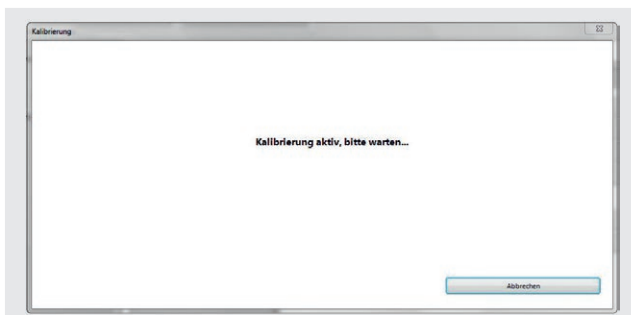
Um eine Verkantung des Kalibrierkörpers zu vermeiden, wird die Montage mit einer Hand empfohlen.



4. SCHRITT

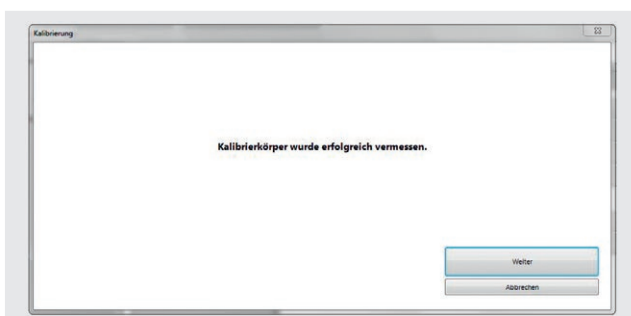
Werkzeug T1 entfernen und Kalibrierstift einlegen.

Achten Sie darauf, dass der Kugelkopf Richtung Rohlingshalter zeigt.



5. SCHRITT

Die Kalibrierung wird nun durchgeführt.



6. SCHRITT

Nach erfolgreicher Kalibrierung kann die Maschine in den folgenden Schritten wieder in den Ausgangszustand umgerüstet werden.

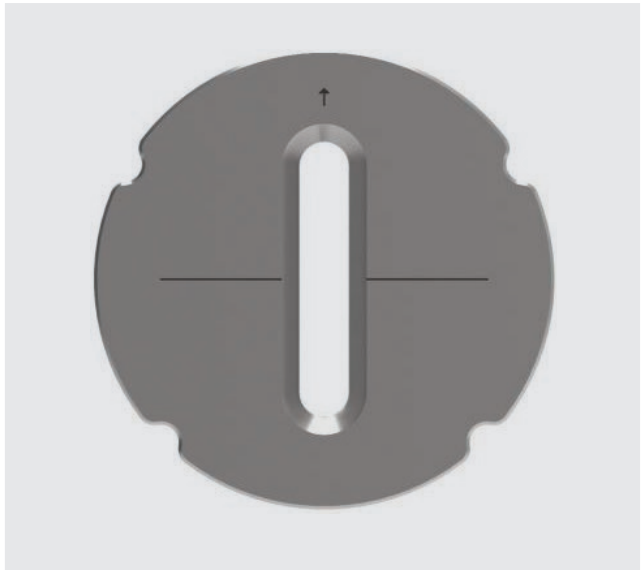
INSTRUCTIONS FOR AUTOCALIBRATION

1. AUTOCALIBRATION AIDS

EN




Calibration tool with round end

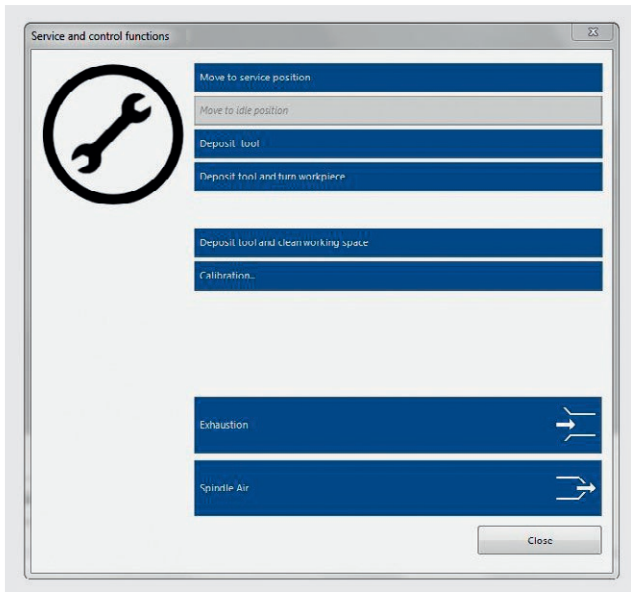


Calibration body

2. GENERAL INFORMATION REGARDING AUTOCALIBRATION

	<p>INFORMATION</p> <p>Observe the following instructions to guarantee correct autocalibration</p> <ol style="list-style-type: none">1. The interior of the milling machine should be thoroughly cleaned before performing calibration. Dust or contamination could be whirled up during the calibration process and critically influence the result2. Clean the chuck before calibration. Please note Section 7.1.1 of the instructions for use when cleaning the chuck3. The calibration body and calibration instrument must be free of dust and grease. <p>Failure to follow instructions can result in incorrect calibration or, in the worst-case scenario, damage to the machine</p>
---	---

3. PERFORMING AUTO-CALIBRATION



STEP 1

Autocalibration can be started in the menu "Service and control functions" at "Calibration ..."



STEP 2

Instructions are given on making the necessary aids available.

Confirm with "OK, start calibration"

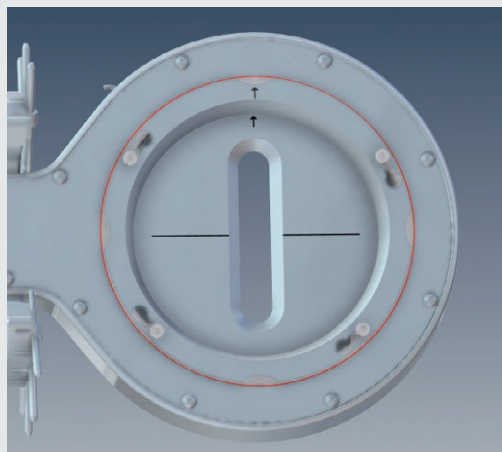


STEP 3

It is essential to thoroughly clean the machine and chuck before fitting the calibration body.

The calibration body can then be fitted.

During fitting, ensure that the arrow on the calibration body and fixation screw are pointing in the same direction.





INFORMATION

It is essential that any adapters (71 mm/ 98 mm) have been removed from the blank holder before fitting the calibration body.

The calibration body is a highly precise measuring instrument. When fitting it is essential that the calibration body rests fully on the base of the holder.

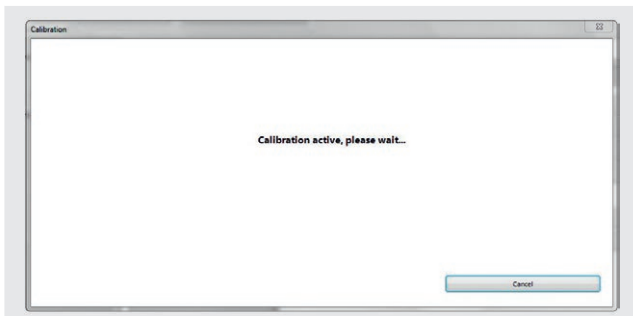
We recommended fitting the calibration body by hand to avoid tilting it.



STEP 4

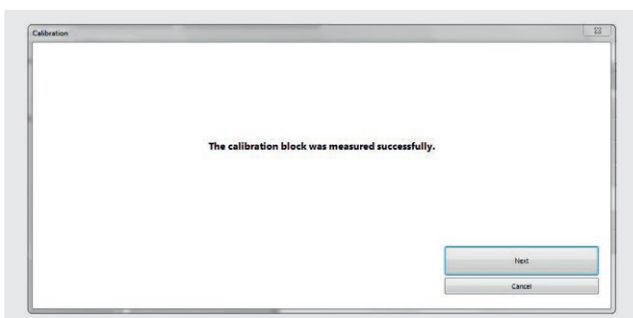
Remove tool T1 and insert calibration pin.

Ensure that the round end faces towards the blank holder.



STEP 5

Calibration is now performed.



STEP 6

Following successful calibration, the machine can be returned to the initial state in the following steps.



Manufacturer | Hersteller
Distribution | Vertrieb

Amann Girrbach AG
Herrschaftswiesen 1
6842 Koblach | Austria
Fon +43 5523 62333-105
Fax +43 5523 62333-5119
austria@amangirrbach.com
www.amangirrbach.com



Made in the European Union