



GEBRAUCHSANWEISUNG Ceramil TEMP Multilayer ZAHNFARBEN MIT FARBVERLAUF

Original-Gebrauchsanweisung, bitte aufmerksam lesen!

ZWECKBESTIMMUNG

Ceramill TEMP Multilayer sind PMMA Rohlinge zum Fräsen von Kronen und Brücken (einzeln und mehrgliedrig), die mit einem CAD/CAM System konstruiert und produziert werden.

PRODUKTBESCHREIBUNG

Ceramill TEMP Multilayer Rohlinge sind zahnfarbene Fräsröhlige mit Farbverlauf aus PMMA zur Verarbeitung in einer Fräsmaschine, aus denen Kunststoffkronen, -brücken und -gerüste für den Zahnersatz im Rahmen der provisorischen, präprothetischen Versorgung im Front- und Seitenzahnbereich gefertigt werden.

TECHNISCHE DATEN

PHYSIKALISCHE WERTE FÜR CERAMILL TEMP MULTILAYER

Prüfung nach

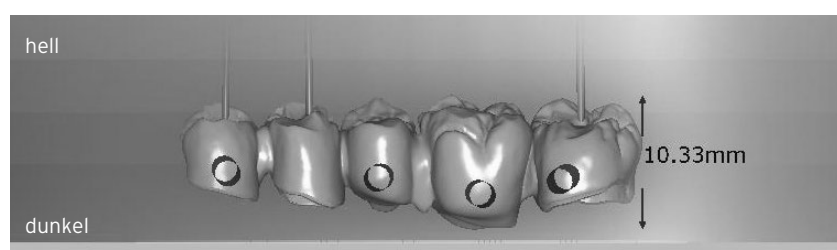
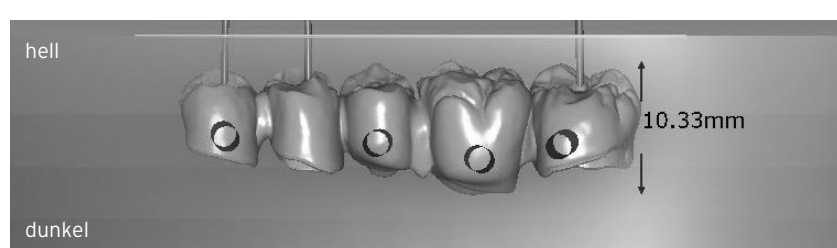
Löslichkeit	<0,8 /mm ³
Biegefestigkeit	>100MPa
Wasseraufnahme	<20µg/mm ³
Biegemodul	2200MPa
Zugfestigkeit	>75MPa
Restmonomergehalt	<0,7 %

ZUSAMMENSETZUNG

- _ Polymethylmethacrylat (PMMA)
- _ Biokompatible Farbstoffe
- _ EDMA und Fluoreszent

FARBEN

In 4 unterschiedlichen Dentineinfärbungen verfügbar: A1/A2, A3, B1/B2 und C2/C3. Drei der vier Rohlinge sind in Doppelfarben erhältlich. Beim Nesting im oberen Teil des Rohlings erhalten Sie die hellere Farbe, im unteren Teil die dunklere Farbe.



Hinweis: Zur besseren Darstellung sind in der Software 3 Farbschichten zu sehen, das Material hat jedoch mehrere Farbschichten.

LAGERUNG

Vor direkter Sonneneinstrahlung schützen und bei Zimmertemperatur lagern.

GEFAHRENHINWEISE

Bei der Bearbeitung von Ceramil TEMP Multilayer Rohlingen entstehen Stäube, die zur Reizung von Augen, Haut und Atemwegen führen können. Achten Sie daher immer auf ein einwandfreies Funktionieren der Absaugung an Ihrer Fräsmaschine. Weitere sicherheitsrelevante Hinweise bitte dem Sicherheitsdatenblatt entnehmen.

TRAGEDAUER

Bis zu 12 Monate.

HINWEISE FÜR DEN ANWENDER

Konstruktion:

- _ Mindestwandstärke bei Kronen von 1mm okklusal und 0,6mm cervical nicht unterschreiten.
- _ Bei der Konstruktion von Brücken dürfen maximal 2 Zwischenglieder gesetzt werden.
- _ Bei der Konstruktion von Brücken dürfen die Verbindungsquerschnitte zwischen Kronen und Brückengliedern 3,6mm anterior und 4,4mm posterior nicht unterschreiten.

AUSARBEITUNG

- _ Zum Nachbearbeiten und Heraustrennen von Gerüsten aus dem Rohling sollten für Kunststoff geeignete kreuzverzahnte Hartmetallfräsen oder geeignete Trennscheiben verwendet werden.
- _ Um Passungengenauigkeiten nach der Gerüsterstellung zu vermeiden, sollte während des Ausarbeitens und Polierens starke Wärmeentwicklung vermieden werden.

Wichtige Hinweise: Während Bearbeitung und Politur Überhitzung vermeiden! Medizinprodukt zur einmaligen Verwendung!

WIEDERHERSTELLUNG

Gerüste, ganze Kronen und Brücken, die aus Ceramil TEMP Multilayer Rohlingen gefertigt worden sind, können mit allen handelsüblichen Kaltpolymerisaten auf der Basis von MMA jederzeit wieder hergestellt und ergänzt werden.

MÖGLICHKEITEN ZUR BEFESTIGUNG IM MUND

- _ für das Provisorium: eugenolfreie temporäre Zemente

BESONDERE HINWEISE

LOT-Nr. bei jedem Vorgang angeben, der eine Identifikation des Materials erfordert. VORSICHT: Desinfektion muss durch ultraviolette Strahlung erfolgen, nicht im Auto-klaven.

HALTBARKEIT

10 Jahre ab Herstellungsdatum.

ENTSORGUNG

Ceramill TEMP Multilayer ist wasserunlöslich, inaktiv, birgt keine Gefahr für das Grundwasser und kann daher im normalen Hausmüll entsorgt werden.

SICHERHEITSDATENBLÄTTER / KONFORMITÄTserklärung

Sicherheitsdatenblätter und Konformitätserklärungen auf Anfrage und unter www.amanngirschbach.com

Die Produkteigenschaften basieren auf Einhaltung und Beachtung dieser Gebrauchsinformation.

LOT	Chargencode
REF	Artikelnummer
	Hersteller
	Gebrauchsanweisung beachten
	Verwendbar bis
SN	Seriennummer

INSTRUCTIONS FOR USE Ceramil TEMP Multilayer TOOTH SHADES WITH COLOR GRADIENT

Translation of the original instructions for use. Please read carefully!

PURPOSE

Ceramill TEMP Multilayer are PMMA blanks for milling of definitive crowns and bridges (single or multiple) created and produced by a CAD/CAM system.

PRODUCT DESCRIPTION

Ceramill TEMP Multilayer blanks are PMMA, tooth-shaded blanks with colour gradient, for processing in a milling machine, from which resin crowns, bridges and frameworks can be fabricated for dental restorations in temporary, pre-prosthetic treatment in the anterior and posterior regions.

TECHNICAL DATA

PHYSICAL VALUES FOR CERAMILL TEMP MULTILAYER

Test according to

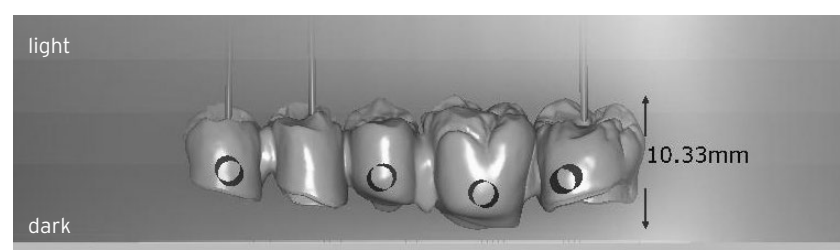
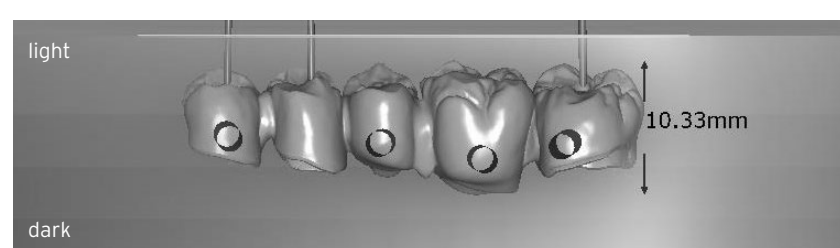
Solubility	<0.8µg/mm ³
Bending strength	>100MPa
Water uptake	<20µg/mm ³
Modulus of elasticity	2200MPa
Tensile strength	>75MPa
Residual monomer content	<0.7 %

COMPOSITION

- _ Polymethyl methacrylate (PMMA)
- _ Biocompatible pigments
- _ EDMA and Fluorescent

SHADES

Available in 4 different dentine shades: A1/A2, A3, B1/B2 and C2/C3. Three of four blanks are available in double-colors. While nesting in the upper part of the blank the brighter color is achieved, in the lower part of the blank the darker color is achieved.



Note: The software shows 3 color gradients for better illustration, although the material has several color gradients.

STORAGE

Keep away from direct sun light and store at room temperature.

HAZARD WARNINGS

Dust is created during milling of Ceramil TEMP Multilayer blanks that can cause irritation of the eyes, skin and airways. Therefore always ensure that the extractor on your milling machine is functioning perfectly. Further safety information can be obtained from the safety data sheet.

WEARING DURATION

Up to 12 months.

USER INFORMATION

Design:

- _ For crowns, do not fall below the minimum wall thickness of 1mm in occlusal and 0.6mm in cervical area.
- _ When designing bridges the maximum number of intermediate links is two.
- _ When designing bridges the connection cross-sections between crown and connected bridge units may not be less than 3.6mm anterior and 4.4mm posterior.

FINISHING

- _ Cross-cut tungsten carbide cutters or separating discs, which are suitable for acrylic, should be used for trimming and separating frameworks from the blank.
- _ Excessive heat build-up should be avoided during finishing and polishing to prevent fitting inaccuracies after fabrication of the framework.

Important advice: Avoid overheating during finishing and polishing!
Medical product of single use!

RESTORING

Frameworks, full crowns and bridges, which have been fabricated using Ceramil TEMP Multilayer blanks, can be restored and adjusted at any time using any conventional MMA-based cold-curing resin.

OPTIONS FOR LUTING INTRAORALLY

- _ for temporary restorations: eugenol-free temporary cements

SPECIAL INFORMATION

Enter the LOT No. with each procedure that requires identification of the material. CAUTION: Desinfection must be made by ultraviolet irradiation. Not to be done in auto-clavable equipment.

SHELF-LIFE

10 years from the date of manufacture.

DISPOSAL

Ceramill TEMP Multilayer is insoluble in water, inactive, does not pose a risk for the ground water and can therefore be disposed of with normal household waste.

SAFETY DATA SHEETS / DECLARATION OF CONFORMITY

Safety data sheets and declaration of conformity are available on request and under www.amanngirschbach.com

The product properties are based on complying with and observing these instructions for use.

LOT	Batch code
REF	Catalog number
	Manufacturer
	Follow the instructions for use
	Used by YYYY-MM-DD
SN	Serial number

