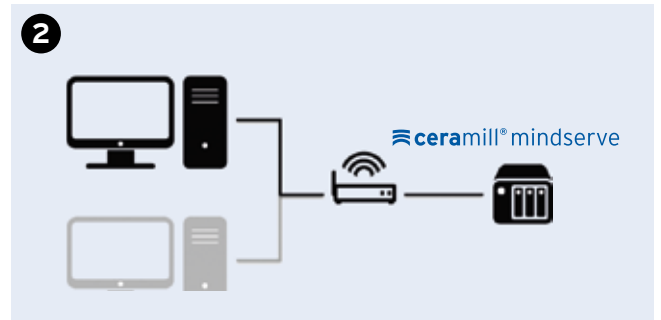
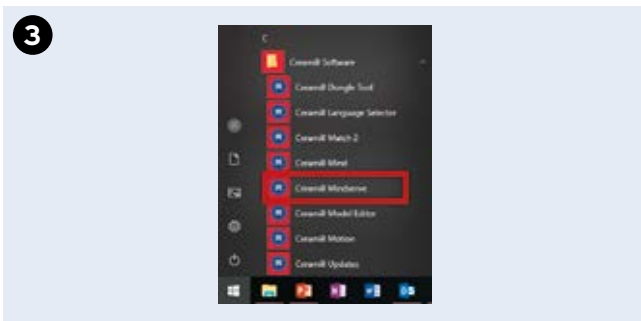




_ Ceramill Mindserve Installer aus dem C3 Portal downloaden.



_ Ceramill Mindserve am internen Netzwerk anschließen.
_ Ceramill Mindserve Connect Tool installieren.



_ Im Startmenü unter „Ceramill Software“ auf „Ceramill Mindserve“ klicken.
_ Das Ceramill Mindserve Tool startet.



_ Fenster zur automatischen Verbindungskontrolle öffnet sich.
_ Wenn alle Punkte grün sind, mit OK schließen.
_ Das Mindserve Tool wird sichtbar.



_ „Mindserve Einrichten“ klicken.
_ Die Übertragung sowohl der Dateien als auch der Datenbank vom PC auf die Ceramill Mindserve wird durchgeführt.

INFO: Die Synchronisation kann länger dauern. Eine halbe Stunde sollte mindestens eingeplant werden. Die Daten werden nicht verschoben, sondern lediglich kopiert.

Ceramill Mindserve ist jetzt eingerichtet und kann verwendet werden.



Fehlerbehandlung 1:

_ Dieses Fehlerbild weist darauf hin, dass von diesem PC aus die Ceramill Mindserve Datenbank nicht erreichbar ist.

Lösungsmöglichkeiten:

1. Mindserve einschalten.
2. (Kabel-)Verbindungen zwischen PC, Router & Mindserve prüfen.
3. Ping an „mindserve“ absetzen über Eingabeaufforderung (ping mindserve).

```

Eingabeaufforderung
Microsoft Windows [Version 10.0.17134.885]
(c) 2018 Microsoft Corporation. Alle Rechte vorbehalten.
H:\>ping mindserve
    
```

4. Prüfen, ob Port 3306 durch Firewall blockiert ist (Verantwortlichen IT-Mitarbeiter der Firma kontaktieren).
5. Helpdesk kontaktieren.



Fehlerbehandlung 2:

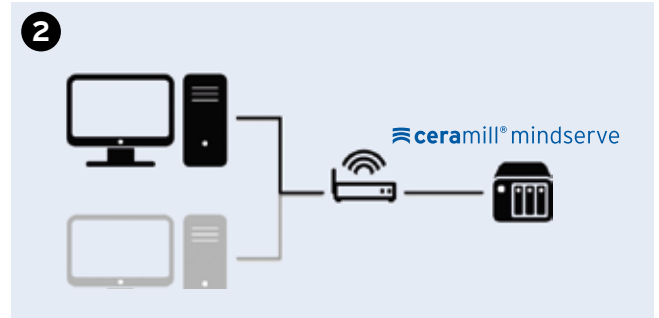
_ Die Verbindung zur Ceramill Mindserve besteht, der angemeldete Benutzer hat jedoch keinen Zugriff auf die Ceramill Mindserve Datenbank.

Ursache: Stark veraltetes Ceramill Mindserve Setup

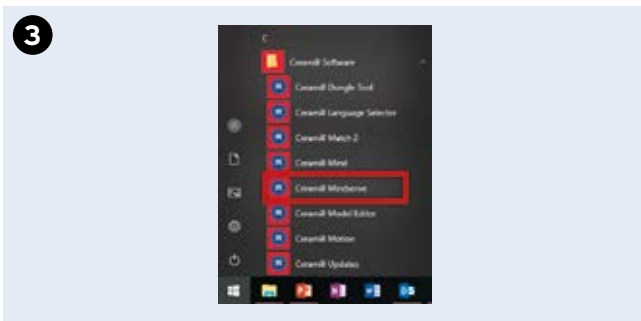
Lösungsmöglichkeit: Helpdesk kontaktieren



_ Download Ceramill Mindserve Installer from the C3 Portal.



_ Connect Ceramill Mindserve to the internal network.
_ Install Ceramill Mindserve Connect Tool.



_ Click on "Ceramill Mindserve" in the start menu under "Ceramill Software".
_ The Ceramill Mindserve Tool starts.



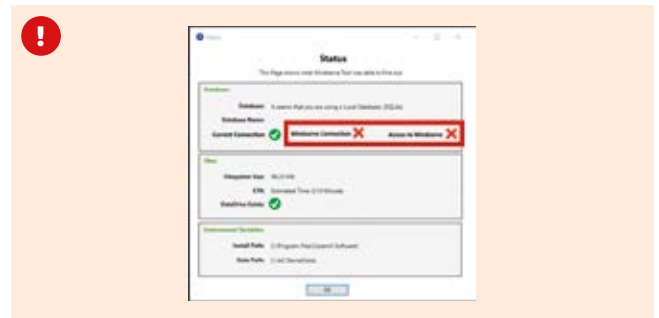
_ The automatic connection control window opens.
_ When all items light up green, close with OK.
_ The Mindserve Tool becomes visible.



_ Click on "Mindserve Setup".
_ Both the files and the database are transferred from the PC to the Ceramill Mindserve.

INFO: synchronization may take some time. Allow at least half an hour. The data are not moved, but only copied.

Ceramill Mindserve is now set up and can be used.



Troubleshooting 1:

_ This error message indicates that the Ceramill Mindserve database cannot be accessed from this PC.

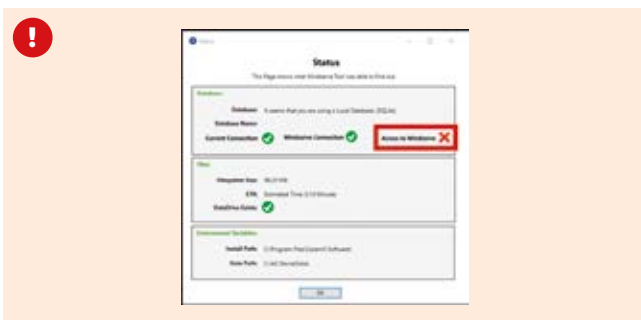
Potential solutions:

1. Switch on Mindserve.
2. Check (cable) connections between PC, router & Mindserve.
3. Send ping to "mindserve" via command prompt (ping mindserve).

```

Eingabeaufforderung
Microsoft Windows [Version 10.0.17134.885]
(c) 2018 Microsoft Corporation. Alle Rechte vorbehalten.
H:\>ping mindserve
    
```

4. Check if port 3306 is blocked by firewall (contact responsible IT employee of the company).
5. Contact Helpdesk.



Troubleshooting 2:

_ Connection to the Ceramill Mindserve is established, but the registered user does not have access to the Ceramill Mindserve database.

Reason: extremely outdated Ceramill Mindserve setup

Potential solution: contact Helpdesk